

そうだ、
やっぱり
河合で
暮らそう！
すな



河合町
あな丸^{まる}
河合町イメージキャラクター

西大和ニュータウンという
ブランドカに惹かれて

車を使わずに暮らせる
利便性の良さ

Q 河合町に住んだ決め手は？

実家が町内(近隣市町)に
あるから

幼稚園・保育所の教育内容が
充実しているから

親が土地や家を持っていたから

れた理由、戻った理由

河合町には、町外から戻って暮らす若者や
町外に出て暮らす若者が数多くいます。
その若者たちにホッネを聞いてみました。

就職・転勤のため

Q 河合町から引っ越した(転出)
きっかけは？

子どもが進学するタイミングで

結婚のため

地域に親切な人が多くて、安心

電車やバスなど
交通の利便性が期待以上に高い

Q 住んで満足なところ、
予想外に良かったことは？

はじめは抵抗があった親世代との近居は
結果的にすごく良かった

若者のホンネ!?

日常生活に必要な、買い物をする所などが
一通りそろっていて便利に暮らせる

私たちが河合町を離

役場や学校の情報が変わりにくい

コミュニティができ上がっていて、
入りづらい

Q 住んで不満なところ、
期待外れだったことは？

地域とのつながりがうすい気が…

子育て世代が参加できるイベントや、
同世代で交流できる場が少ない

居住費が安く抑えられて、
大家族でも
ゆったりした住まいが実現!



6ページへ

河合町

or

都会

家族でゆとりのある
暮らしがしたいけど、
居住費が高いから、
贅沢は言えない…

比較①

住環境

河合町での暮らしって
都会と比べてどう違うの…?
その疑問、検証します!

徹底比較! /
河合町暮らし
or
都会暮らし



都会

子どもを
外で遊ばせたいけど、
危険も多いし、のびのび
遊べる環境が欲しい…

or

河合町

比較②

公園

8ページへ

センスの光るお店や、
女性に人気のスポットが!
都市部へ出かけるのも
スグの利便性!



9ページへ

比較③

おでかけ スポット

近くにオシャレなカフェや
レジャー施設がたくさんあり、
刺激がいっぱい!

河合町

or

都会

家族連れが
遠方からわざわざ訪れる
素敵な公園があります!



総合病院などの
大きな病院が
あって安心!

都会

比較 6

病院

河合町

12ページへ



小児科や眼科、
皮膚科など、
身近に医療機関が充実

就学前からの英語教育、
有名進学校もあり
教育環境が魅力!

10ページへ



比較 5

教育

河合町

都会

子どもに適した
学校に通わせられる

3世代同居・近居で超安心に
子育てができる!
保育所などの
子育て環境もばっちり!



10ページへ

河合町

比較 4

子育て

都会

実家も遠いし、子育てを
サポートしてくれる人が
いなくて不安...
保育所に空きがないかも!



1

住宅編

※河合町内のご自宅にて撮影



新築同様にリフォームされた住まいなら、新たな家族の思い出がたくさん作れそう。家族のライフプランに合わせてリフォームを考えていくのも楽しい。

西大和ニュータウンは、大阪市内まで1時間圏内の好立地ながら、恵まれた自然環境を誇るまち。スーパーや病院、学校など生活に必要な環境が成熟しているの、住みはじめたその日から快適な生活を送ることが出来ます。充実した住環境が生まれ出すゆとりの中で、思い思いの住まいが作られていきます。

成熟したまちで センスを感じる住まい



WIDE UR近居割

UR以外との近居でも
5年間家賃が
最大20%OFF!

奈良県北葛城郡河合町内の近居なら、どちらか一世帯がUR賃貸住宅に入居すればOK!

UR 近居

検索

同じ家賃でも都会とはこんなに違う！

都会は、通勤や生活が便利な一方、家賃が高く理想の間取りに住めないことも。たとえば大阪市内で家賃7万円だと1LDKか2LDKが主流です。けれど河合町なら庭や駐車場付きで4LDKの二戸建てに住むことができます。都会へ通いながらも、自然に囲まれた住まいでゆったりと暮らせます。



例えば…

家賃7万円

¥

4LDK
庭付き
一戸建て
に住める！

河合町では

大阪市内では



1LDK
もしくは
2LDK

この人に聞いた！

かわいい浪漫
プロジェクトとは

現在の日本の家屋は、耐震性や省エネの観点からみても非常に高品質・高性能な住まいですが、少子化や世帯減少の影響で空き家となる可能性があることをご存知ですか。「かわいい浪漫プロジェクト」は、空き家や中古物件を利活用するモデル事業です。空き家を利活用することで、まち全体の活気が上昇し、資産価値も上がります。リフォーム代、中古住宅購入に補助が出たりと、居住者にも移住者にもメリットのある事業です。河合町なら都会に通勤しながら、庭付き一戸建ても夢ではありません。ぜひ、足を運んでみてください。

パナソニック
リフォーム株式会社
奈良営業部
橋山博貴さん

※平成26年6月河合町はパナホーム(株)と連携協定を結びました

2

生活編

私らしく、
ちようどいい暮らし



高い建物が少ないまちは、空を広く感じられます。四季折々の自然を楽しみながら、ショッピングセンターでお買い物。たまには大阪まで気軽に出かけてみるも。友達と新作スイーツでお茶をしたり、お気に入りの店を見つれたり。ここは、あなたならではの暮らしが叶うまち。



たいていの物はそろそろ生活関連商業施設。外食や映画も楽しめる便利なスポットです。



【お問い合わせ】

奈良県馬見丘陵公園館

河合町佐味田2202 TEL:0745-56-3851

奈良県馬見丘陵公園は、春夏秋冬、自然にふれながら家族で楽しめる人気の公園。近くていつでも行けるから、子どもも大喜び。



たっくんのバームクーヘン屋さん

1



パティスリーアドゥマン

2



カフェや
スイーツ、
ヘアサロンも
充実!!



スターバックス
コーヒー
フェアリーヘア

サーティワン
アイスクリーム

大輪田駅

36

御菓子処
旭伸

アトリエドリーム
オノ
喜舟堂

アールヌーボー

Coffee Gallery Nob

法隆寺IC

1

たっくんの
バームクーヘン屋さん

ヘアメイクaki

ワースワース

5

美容室ミッキー&アロマエステ

洋菓子店
オカシーナ

モンシェリー



4

都心にも
気軽にアクセス

大阪市内へ

西名阪自動車道で……約35分

電車で……約45分

奈良市内へ

西名阪自動車道で……約25分

電車で……約25分

14

132

5

cafe hiroz Room

cafe hiroz Room

5



イオン西大和店周辺



日本史の
アドバンテージが
あるまち

奈良県平野部のほぼ中央部、「へそ」の位置にあるのが河合町。奈良県には数多くの歴史遺産が残っており、河合町に住めば、日本史の教科書で見られる古墳時代〜平城京の築造を手軽にたどることができます。そんな歴史遺産はまるで「まちの財産」。イベントで訪れたり遊んだり、歴史遺産で過ごした思い出が残り、日本史がぐっと身近になります。

石舞台古墳



薬師寺



法隆寺



唐招提寺



3世代近居

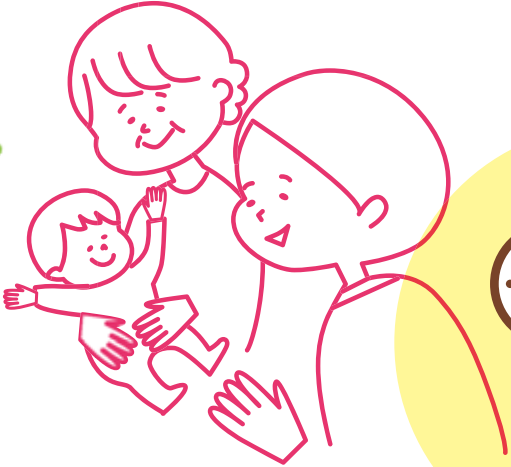
河合家のある日の1日

- 夫** 河合町出身の42歳、大阪市内の会社に勤務。
- 妻** 奈良市出身の37歳、奈良市内の会社に勤務。
- 長女** 町内の幼稚園に通う年中の5歳。
- 長男** 町内の保育所に通う1歳。

大阪市内で暮らしていたが、夫の実家の隣に良い物件があったので、長女の妊娠を機に河合町へ引っ越し。



起床。
家族そろって朝食。



夫が出勤。
長女は隣の祖父母宅へ、
長男は保育所に預けて
妻も出勤します。



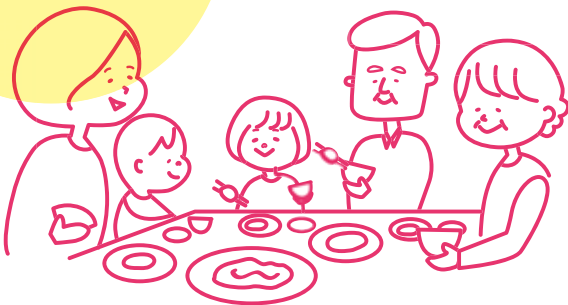
祖父が幼稚園に
長女をお迎え。
妻が帰るまで
祖父母宅で
遊んで過ごします。



時短勤務の妻が長男を
保育所にお迎えに行き、
帰宅。仕事が忙しいときは
祖父母にお迎えを
頼むことも。



祖父母宅で、
子どもたちと一緒に
夕食です。



3

子育て編

家族の笑顔が
増えました



地域で子育てを支える

共働きや祖父母との別居などにより、地域における子育て支援が不可欠ともいえる今。河合町では、子育てをサポートし仕事と家庭の両立を支えるため、未就学児と保護者の交流や相談の場として「つどいの広場」「いきいきサロン」や、小学校6年生まで通うことができ、児童保育などがあり、子育て中の人や子育てを終えた人が関われる環境づくりを進めています。

自分で考え学ぶ教育

河合町ではタブレットを活用したICT学習法で、自分で調べ、発表し、討論するなど、自らが学ぶ姿勢を持てる教育を行っていきます。また、30年度から小学校で始まる英語では、知識ではなく言語としての英語教育を実施。この他、体力アップや算数など各学校での特色ある学習も行われています。



この人に聞いた!

3世代近居なら 今の子育てにもマッチ

大阪に通える範囲で家を探していた息子家族。3人の子育ては夫婦だけでは大変かと思い、町内の物件を提案しました。河合町は、3世代近居の家庭がかなりあります。学校や幼稚園、病院も近く、自然豊かで、住みたいと思えるまちなのでしょう。息子家族も河合町に決めました。私は「見守り隊」もしていますが、安全面など地域で子どもを育てるという意識が強いまちですよ。私たちの方針は、息子夫婦の教育には口を出さず、手助けに徹すること。もちろん、悪いことは叱り、お礼を言うなどのしつけはします。3世代近居の良いところは、親以外の大人と接することで年長者への敬意や礼儀を身につけたり、親に叱られた時の逃げ場所となるなど、親とは

違う影響を与えられること。また、祖父母にとって孫は生きがい。お互い満足しています。



河合町
民生児童委員
協議会会長
井坂孝之さん



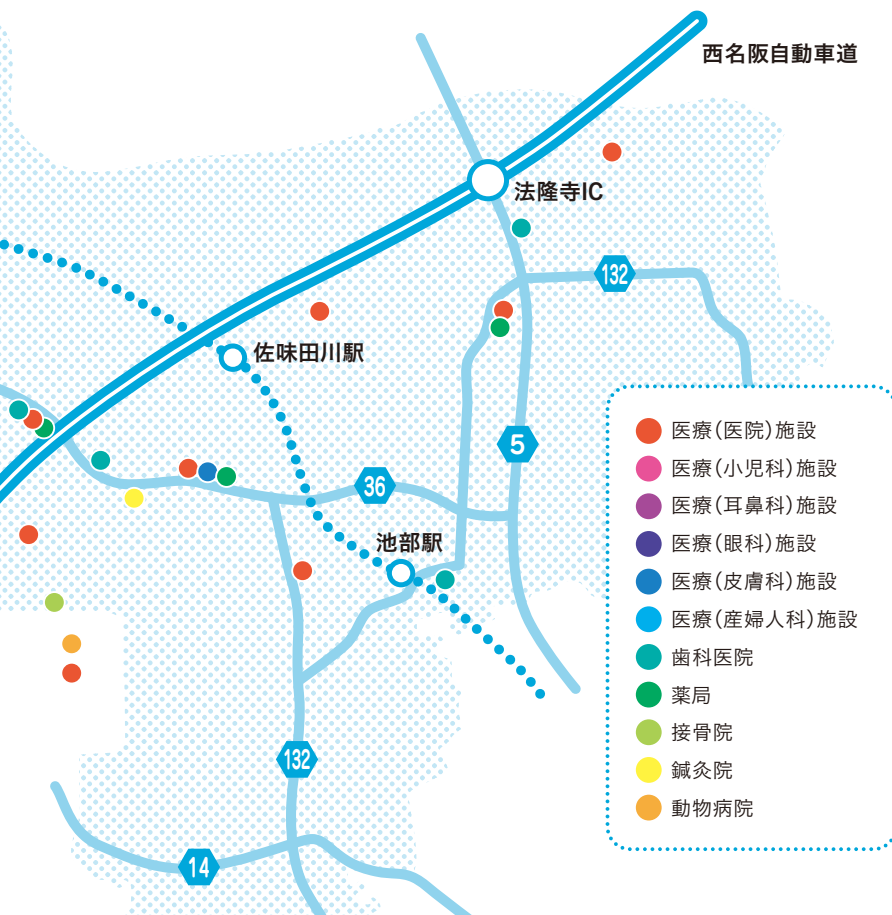
祖母が長女を
幼稚園へ
送ります。



夫が帰宅。
早く帰れた日は、
子どもと遊び、お風呂に
一緒に入ります。



子どもが就寝。
夫婦で静かな時間を
過ごします。



医療

お医者さんがいっぱい

4

安心編

安心だから、
ずっと住めるまち



保健センターの保健師たち

健康であるためにも重要な医療機関。河合町には小児科や眼科、皮膚科、歯科など総合病院並みの専門医院が多くそろっています。夜間診療や日曜開業医もあり、さらに近隣町には総合病院、都市部には高度医療といった選択の幅も広く、誰もが安心の医療体制が整っています。

この人に聞いた!

身近な医療機関が
充実しています

河合町には開業医や歯科医など身近に医療機関がたくさんあり、高齢者でも歩いて往復できる範囲内で診察してもらえのが魅力。診療科数も多く、頼れる医師がたくさんいます。夜間や日曜の診療もあるので、仕事をしている人も安心です。産科は町内にはありませんが、隣接町には分娩を扱う医療機関や助産院がら所ありますので、心配はいりません。また、医師のほとんどが町内在住で、往診などの在宅医療に熱心なところも嬉しい話ではないでしょうか。かかりつけ医が近くにいる安心感は住まい選びには重要だと思いますよ。



小山寿子 保健師

はじめてだったり、知り合いがない状態だと子育ても不安なもの。そこで知ってほしいのが、安心して子育てができるサポート。保健師による妊婦訪問、産後の赤ちゃん訪問や乳幼児相談、離乳食教室などを実施。赤ちゃんとの生活イメージや子育てのヒントを得たり、ママやパパ同士で友達ができることもあります。子育てサロンでは、子育て中の親子の交流や見守りの他、多世代が交流する子育て支援の輪を作っていきます。



子育てサロン

子育て

まちで育てる



近鉄田原本線

大輪田駅

安全

もしもの時に

比較的自然災害が少ない河合町ですが、予測できない災害に備えて、小中学校の耐震改修工事が完了。その他、地域の見守り活動や消防団活動、自転車講習会などを行い、地域の絆と安全づくりに取り組んでいます。



総合防災訓練

介護

生涯安心

河合町の地域包括支援センターに、介護や高齢者の相談だけでなく、障害、生活困窮、虐待などの複合した相談に対応する「スーパー包括支援」が誕生。福祉等の資格を持った専門職員を配置し、必要に応じて自宅や病院への訪問も可能です。医療機関とも連携した「福祉のワンストップサービス」をぜひ利用してください。

困ったらココへ!

	窓口	住所	電話番号
防災 防犯	河合町役場(安心安全推進課)	河合町池部1丁目1番1号	0745-57-0200
	西和警察署	王寺町葛下1丁目7番9号	0745-72-0110
	西和消防署	王寺町王寺1丁目1番3号	0745-73-1001
介護	地域包括支援センター	河合町池部1丁目1番1号(役場内)	0745-57-0200
	社会福祉協議会	河合町山坊24番地3	0745-58-2733

河合町には
住みたくなる魅力が
まだまだいっぱい！

かわいの

い

ろ

は



いつでも
出かけよう

利便性に富んだ交通網

町内には高速道路のインターチェンジや3駅ある鉄道、ループ状のバス路線などがあり、**交通の利便性が高い**と評判です。住んでいる人にはもちろん、町外から遊びに來たり帰省する人にとって



池部駅



大輪田駅



佐味田川駅

3
ロマンを
求めて

奈良県内で数少ない シネコンを満喫

奈良県内でも4施設しかないシネマコンプレックスの一つが、ここ河合町にあります。シネコンなら数あるスクリーンでさまざまな映画を上映しているのです。家族や友達、恋人同士など幅広い世代が楽しむことができます。さらに町内に在居の若者たちに、シネマ優待券

も便利です。大阪市内や奈良市内といった都市部へも出やすいため、通勤も可能。出かける場所によって、車やバスを使い分けたり、将来高齢になって車の運転が難しくなった場合に備えてバス停の近くに住んでいる人も。



ほのぼの農園



ほのぼの公園

は
早起きして
出かけたくなる場所

ほのぼの農園 ほのぼの公園

「自分の手で自由に野菜や花を栽培し、自然と触れ合いたい」という方のために「ほのぼの農園」を開設しています。芝生を敷き詰めた広場

を発行。週末はロマンを求めて映画の世界へ：なんて過ごし方も、気軽にに行ける**シネマライフを満喫**してください。

に
にぎやかな
夏の一日

河合ふるさとの日「夏」

ふるさと祭りをメインに、町民プールと「豆山の郷」の浴場を無料開放。夏休み子ども祭りや商工会主催の三代家族対抗ボウリング大会なども同時開催され、子どもから高齢者ま





たんぼの楽耕がっこう

河合町では荒廃農地を活用して、**農業体験を実施**しています。植え付け準備から収穫までの作業を、農業委員や地元農業者の実演指導を受け参加者が共同

で行いますので、初めての方でも安心して体験できると人気です。さらに、収穫したお米や野菜は、参加者がお持ち帰りできます。

ほ

豊作に期待して

での幅広い層が一日中楽しめる、**まち全体を舞台にした大イベント**です。お盆の帰省で帰ってきた家族と町民が「ふるさと河合」で忘れられない思い出を作り、絆を深めることができるとあって、これを楽しみに帰ってきてくれる家族も多いとか。今後は、ふるさとの日「冬」も設ける予定です。

へ

平成25年 生まれです



牛のお面にタッチしてハッピー

すな丸は河合町のイメージキャラクタークターで、平成25年に誕生しました。不思議な力があるといわれる牛のお面にタッチすると、**ハッピー**になれるとか。2月11日には廣瀬神社で田人（たびと）と参拝者たちが激しく砂をかけ合い五穀豊穰・無病息災を願う奇祭、「砂かけ祭り」が行われています。その日はすな丸のバーレーイベントもあるので、お祭りとお祝いにぜひ遊びに来てください。

と

とびまりの 企画募集中

河合のまち貸します
あなたの企画買います
イベント用として、若者に町内

ち

知識を 増やそう

西大和学園主催 公開講座

河合町には全国的に有名な進学校、**西大和学園**があります。河合町と西大和学園がともに発展するため、西大和学園の公開講座を



ウォーターガンバトル

施設を無料で貸し出しする事業です。町内外を問わず多くの若者に河合町へ集

まってもらうことで、まちの魅力を発信しにぎわいと活力を生み出します。芸術イベントやウォーターガンバトル、さらには結婚パーティーとジャンルはさまざま。**マスコミからも高い評価**を受けました。ユニークな企画には費用の一部支援もあり、若者ならではの斬新な発想や情報発信に期待がふくらみます。

り

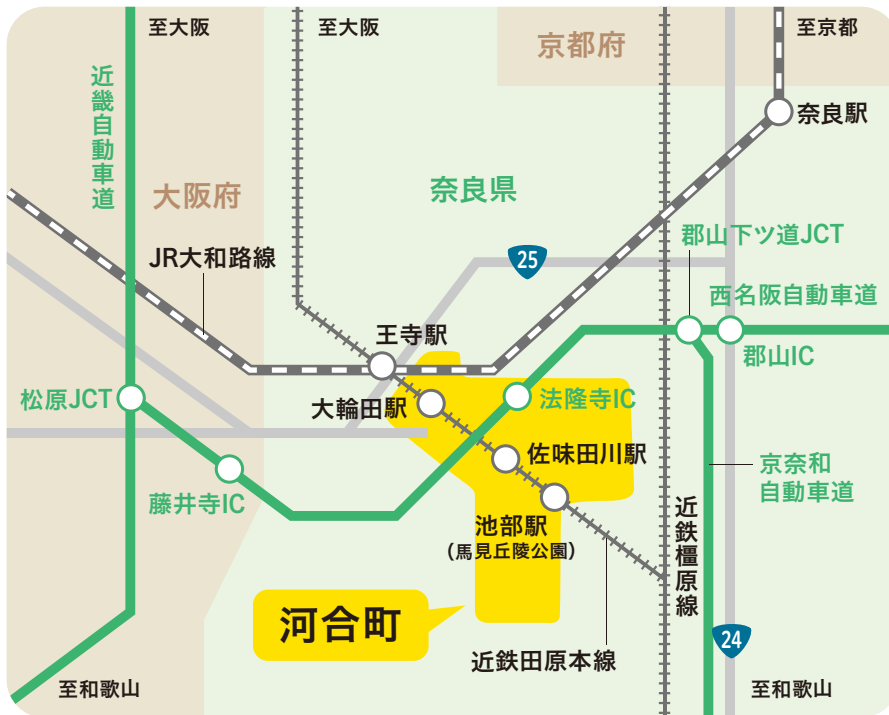
リーダーが たくさん

アクティブシニアのまち

県内で男2位、女4位（平成23年）と、**健康寿命が高い**河合町。人との関わりが高いほど、健康寿命は伸びるとの研究結果もあり、河合町では自治会活動の積極性が健康寿命の高さの要因と考えられています。自主防犯「地域の見守り隊」や、音楽イベントの開催など、多彩な経歴や職歴を持つシニアが退職後も自発的に活動に参加し、地域の魅力を大きくしています。



ACCESS



鉄道を利用した場合



大阪	JR大阪環状線・大和路線 約35分	王寺／新王寺	近鉄田原本線 約10分	池部 (馬見丘陵公園)
奈良	JR大和路線 約15分	王寺／新王寺	近鉄田原本線 約10分	池部 (馬見丘陵公園)

車を利用した場合



大阪	阪神1号環状線・14号松原線 約20分	松原JCT	西名阪自動車道 約15分	法隆寺IC
奈良	一般道路 約20分	郡山IC	西名阪自動車道 約5分	法隆寺IC
奈良	一般道路 約40分			河合町

河合町役場 企画部 政策調整課 平成28年発行

〒636-8501 奈良県北葛城郡河合町池部1丁目1番1号

電話: 0745-57-0200(代) ファックス: 0745-56-4007(代) メール: info@town.kawai.lg.jp

