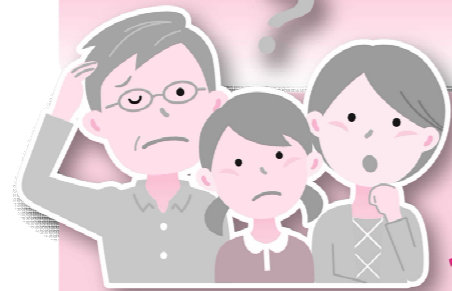


# 河合町社会福祉協議会の寄付文化について？



社協って何？

誰もが安心して暮らすことのできる地域福祉をすすめるために、地域の皆さんやボランティアの皆さんの支えと、関係機関の協力を得ながら共に考え、事業の企画・実施及び連絡調整等を行う民間の福祉団体です。  
民間組織としての「自主性」と、住民の皆さんや社会福祉関係者の方に支えられた「公共性」の二つの側面をあわせもち、「社協」の愛称で親しまれています。



目指す  
社協の理念  
人とふれあい  
やさしさに出会い  
住んでよかった河合町



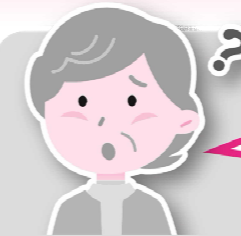
問い合わせ

河合町社会福祉協議会

『豆山の郷内』

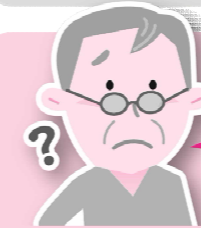
連絡先:0745-58-2734

担当者:岩田・弓戸



なぜ寄付が必要なの？

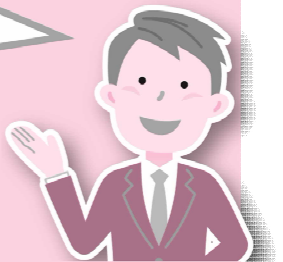
社協は、さまざまな事業を継続的に実施するためには、財源が必要です。  
※社協とは、社会福祉協議会の略称です。



社協の主な財源とは？

これが社協の主な財源です。

- ①住民・企業等からの寄付金
- ②町・県社会福祉協議会からの補助金・委託金
- ③共同募金・歳末たすけあい募金からの配分金
- ④社会福祉協議会からの会費



寄付したらどうなる？

寄付をしていただいた方は、  
個人:寄付金控除  
法人:法人税法上損金算入ができます。



寄付したお金の  
活用方法は？

社会福祉協議会が、実施しています事業に活用しています。  
詳しい内容は、次のページに掲載しています!!



どんな時に寄付を  
したらいいの？

- ①フリーマーケット・チャリティーイベント等の売上の一部
- ②事業や企業等が地域福祉に利益の還元…
- ③企業の創立や開店記念に…
- ④ご家庭で貯めた貯金箱…
- ⑤遺産の一部等を地域社会に役立て…



