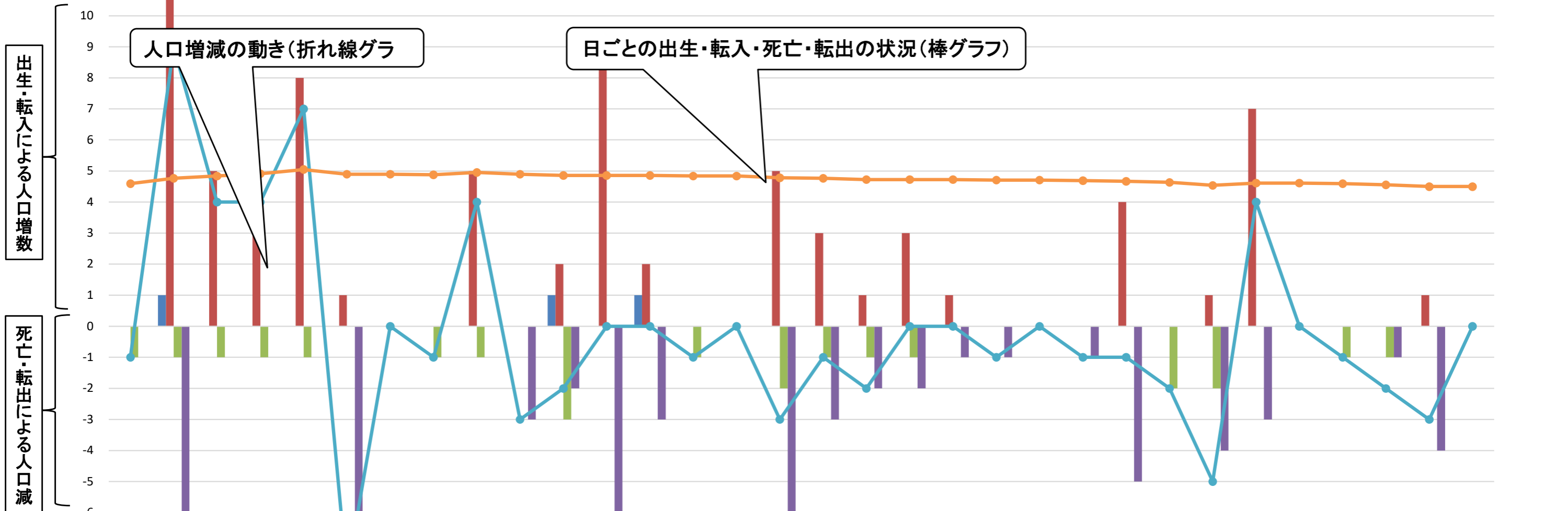


§ 1月前から見る人口の動き §

令和6年3月31日～令和6年4月30日の状況

日ごとの総人口数



17,300
17,270
17,240
17,210
17,180
17,150
17,120
17,090

出生・転入による人口増数

死亡・転出による人口減

人口増減の動き(折れ線グラフ)

日ごとの出生・転入・死亡・転出の状況(棒グラフ)

	3/31	4/1	4/2	4/3	4/4	4/5	4/6	4/7	4/8	4/9	4/10	4/11	4/12	4/13	4/14	4/15	4/16	4/17	4/18	4/19	4/20	4/21	4/22	4/23	4/24	4/25	4/26	4/27	4/28	4/29	4/30	
出生		1									1		1																			
転入		17	5	5	8	1			5		2	9	2			5	3	1	3	1			4		1	7				1		
死亡	-1	-1	-1	-1	-1			-1	-1		-3			-1		-2	-1	-1	-1						-2	-2			-1	-1		
転出		-8								-3	-2	-9	-3			-6	-3	-2	-2	-1	-1		-1	-5	-4	-3			-1	-4		
人口増減	-1	9	4	4	7	-8	0	-1	4	-3	-2	0	0	-1	0	-3	-1	-2	0	0	-1	0	-1	-1	-2	-5	4	0	-1	-2	-3	
人口	16,750	16,759	16,763	16,767	16,774	16,766	16,766	16,765	16,769	16,766	16,764	16,764	16,764	16,763	16,763	16,760	16,759	16,757	16,757	16,757	16,756	16,756	16,755	16,754	16,752	16,747	16,751	16,751	16,750	16,748	16,745	16,745

届出日時点での状況のため、月末時点での人口と相違することがあり