

§ 1月前から見る人口の動き §

令和7年8月1日～令和7年8月31日の状況

日ごとの総人口数

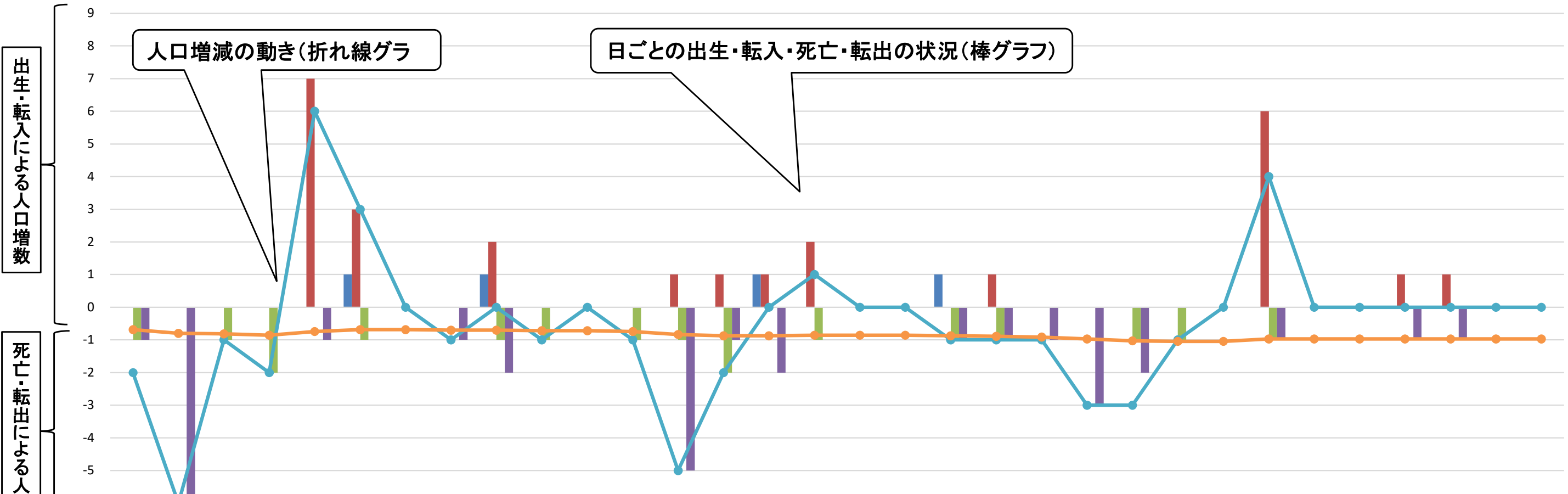
17,300
17,270
17,240
17,210
17,180
17,150
17,120
17,090
17,060

出生・転入による人口増数

死亡・転出による人口減

人口増減の動き(折れ線グラフ)

日ごとの出生・転入・死亡・転出の状況(棒グラフ)



	7/31	8/1	8/2	8/3	8/4	8/5	8/6	8/7	8/8	8/9	8/10	8/11	8/12	8/13	8/14	8/15	8/16	8/17	8/18	8/19	8/20	8/21	8/22	8/23	8/24	8/25	8/26	8/27	8/28	8/29	8/30	8/31
出生						1			1						1				1													
転入					7	3			2				1	1	1	2				1						6			1	1		
死亡	-1		-1	-2		-1			-1	-1		-1	-1	-2		-1			-1	-1			-1	-1		-1						
転出	-1	-6			-1			-1	-2				-5	-1	-2				-1	-1	-1	-3	-2			-1		-1				
人口増減	-2	-6	-1	-2	6	3	0	-1	0	-1	0	-1	-5	-2	0	1	0	0	-1	-1	-1	-3	-3	-1	0	4	0	0	0	0	0	0
人口	16,471	16,465	16,464	16,462	16,468	16,471	16,471	16,470	16,470	16,469	16,469	16,468	16,463	16,461	16,461	16,462	16,462	16,462	16,461	16,460	16,459	16,456	16,453	16,452	16,452	16,452	16,456	16,456	16,456	16,456	16,456	16,456
5	1					1					3			1	1	4			1	1	4	4	1			3	3	1		2		
1	1	1		1		1	1			1			1	1		1	2	1								2	2					
1	2					3	1		1				2	1	1				2		2		3									

届出日時点での状況のため、月末時点での人口と相違することがあり