

§ 1月前から見る人口の動き §

令和8年5月1日～令和8年5月31日の状況

日ごとの総人口数

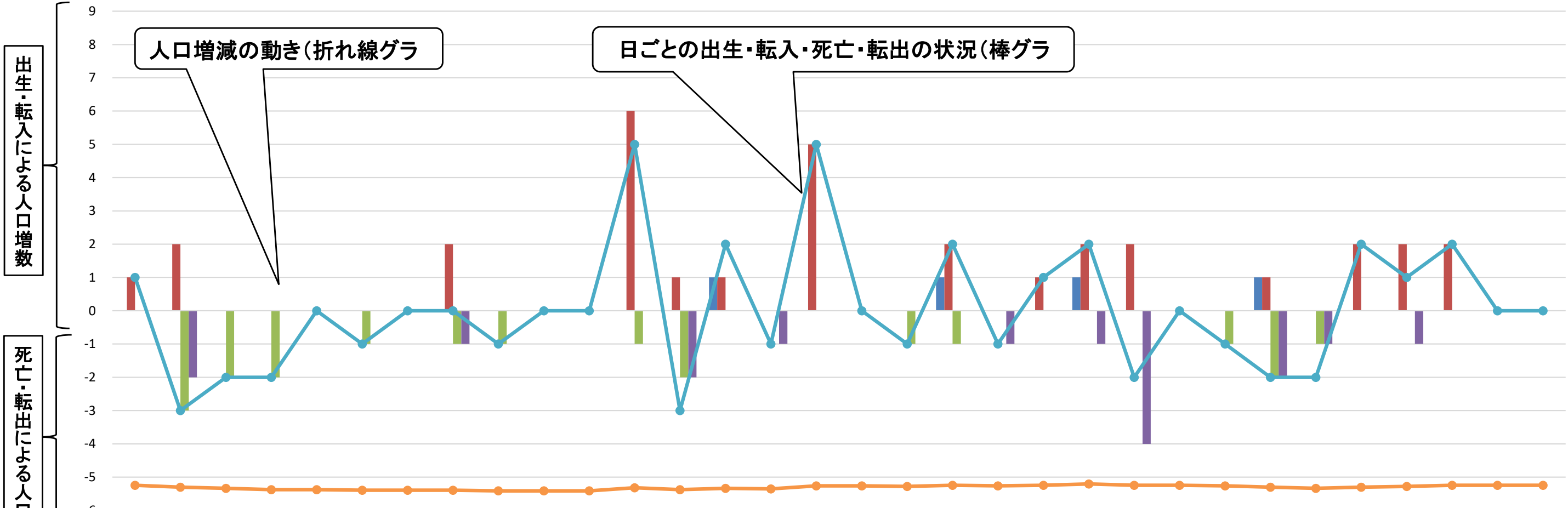
17,300
17,270
17,240
17,210
17,180
17,150
17,120
17,090
17,060

出生・転入による人口増数

死亡・転出による人口減

人口増減の動き(折れ線グラ)

日ごとの出生・転入・死亡・転出の状況(棒グラ)



	4/30	5/1	5/2	5/3	5/4	5/5	5/6	5/7	5/8	5/9	5/10	5/11	5/12	5/13	5/14	5/15	5/16	5/17	5/18	5/19	5/20	5/21	5/22	5/23	5/24	5/25	5/26	5/27	5/28	5/29	5/30	5/31	
出生														1					1			1					1						
転入	1	2					2					6	1	1		5			2		1	2	2			1		2	2	2			
死亡		-3	-2	-2		-1	-1	-1	-1			-1	-2					-1	-1						-1	-2	-1						
転出		-2					-1						-2		-1					-1		-1	-4			-2	-1		-1				
人口増減	1	-3	-2	-2	0	-1	0	0	-1	0	0	5	-3	2	-1	5	0	-1	2	-1	1	2	-2	0	-1	-2	-2	2	1	2	0	0	
人口	16,230	16,227	16,225	16,223	16,223	16,222	16,222	16,222	16,221	16,221	16,221	16,226	16,223	16,225	16,224	16,229	16,229	16,228	16,230	16,229	16,230	16,232	16,230	16,230	16,229	16,227	16,225	16,227	16,228	16,230	16,230	16,230	
5	1					1						3		1	1	4			1	1	4	4	1			3	3	1		2			
1	1	1		1	1	1			1				1	1		1	2	1				1				2	2						
1	2					3	1		1				2	1	1				2				3										

届出日時点での状況のため、月末時点での人口と相違することがあ