

# 『そうだ、やっぱり河合で暮らそう！』 パンフレットのアンケート 結果概要

 奈良県 河合町役場 企画部 政策調整課



# 取組み内容

## ①目的

「ふるさと河合」の住みやすさを感じていただき、「河合町に住み続けてもらう」、「河合町に(戻って)住んでもらう」ために、特にシニア層・子育て層に向けた移住定住促進パンフレットを作成

## ②実施関係

実施期間：平成28年9月1日～11月30日

アンケート回収場所等：河合町役場、西大和地区公民館(役場出張所)、町立図書館、暮らしのご相談センター(イオン西大和店敷地内)

## ③配布関係

(1)平成28年8月15日(月) 河合町ふるさと祭りでパンフレット配布開始

(2)平成28年広報かわい9月にて、町内全戸配布

(3)以降、町内公共施設等に配架、各種町イベントで配布

(4)北葛城郡4町で実施している「すむ・奈良・ほっかつ！」移住プロジェクトにおける魅力体感イベントでも当パンフレットを積極的に配布

【ほっかつイベント実施状況】

平成28年

10月23日(日) 馬見丘陵公園(馬見フラワーフェスタ)

11月19日(土) あべのキューズモール

12月10日(土) なんばパークス

平成29年

1月28日(土)、29日(日) 平城宮跡(奈良県大立山まつり)

※平成29年度以降も様々な機会を捉えて、当パンフレットを活用し、河合町の住みやすさの情報発信を継続的に行っていく。

# アンケート回答者状況について

## ●回答者総数

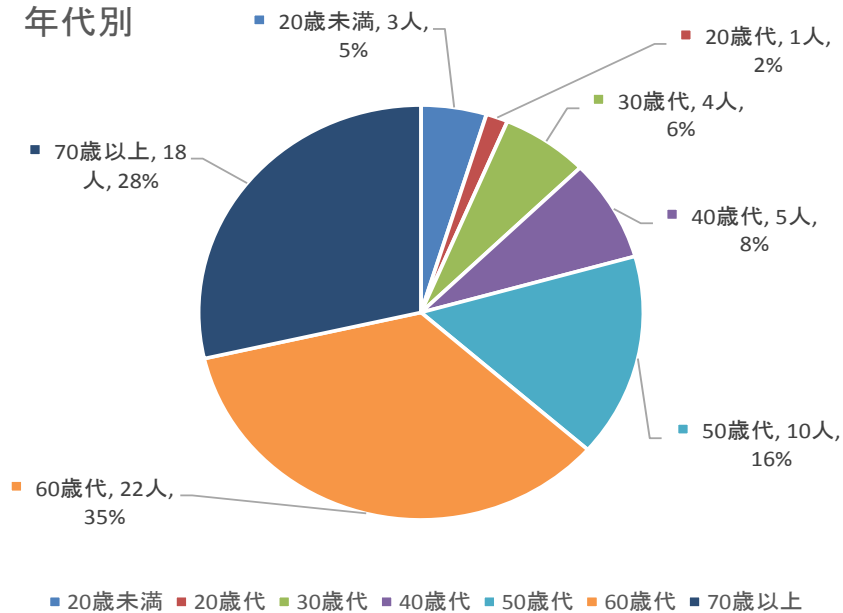
66人(男33人、女33人)

## ●大字自治会等・年齢別の状況

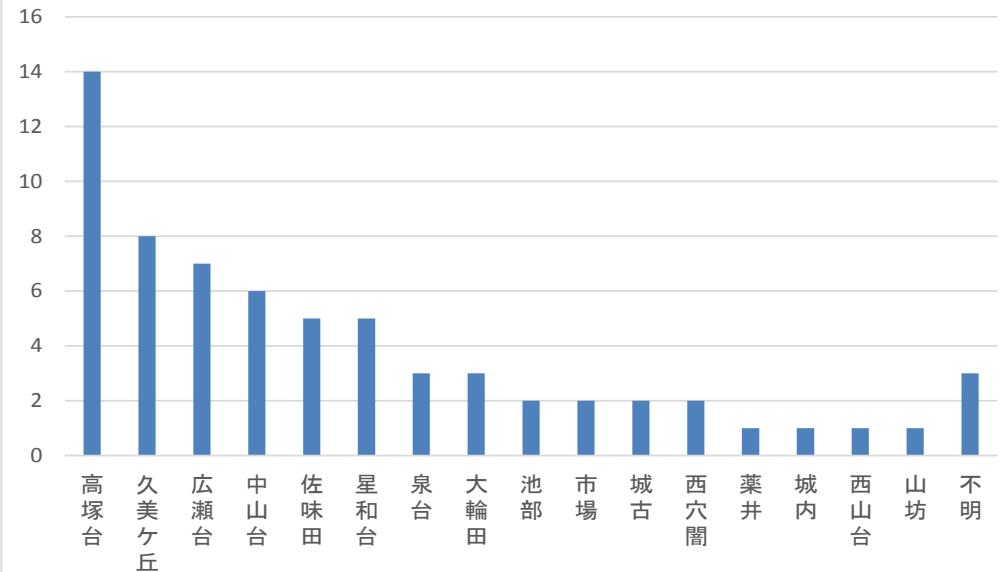
【単位:人】

年代	大字等名	高塚台	久美ヶ丘	広瀬台	中山台	佐味田	星和台	泉台	大輪田	池部	市場	城古	西穴間	薬井	城内	西山台	山坊	不明	合計
20歳未満			1					1										1	3
20歳代			1																1
30歳代			1							1				1			1		4
40歳代		1	1			1	1				1								5
50歳代		3	1	2			1					1			1			1	10
60歳代		5	2	3	3	3		2		1	1		2						22
70歳以上		3	1	2	3	1	3		3			1				1			18
不明		2																1	3
合計		14	8	7	6	5	5	3	3	2	2	2	2	1	1	1	1	3	66

年代別



大字・自治会等別



# パンフレット満足について

- ・20歳未満～40歳代は「不満」、「非常に不満」がない。
- ・60歳代は「不満」、「非常に不満」がやや多いが、70歳以上は「たいへん満足」、「満足」が非常に多い。

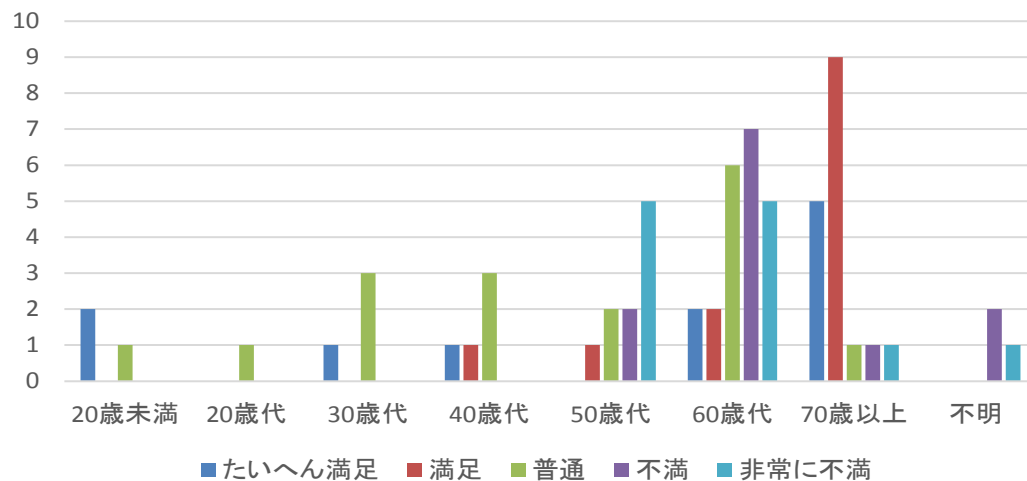
## ●質問 「パンフレットの満足度をお答えください。」

【単位:人】

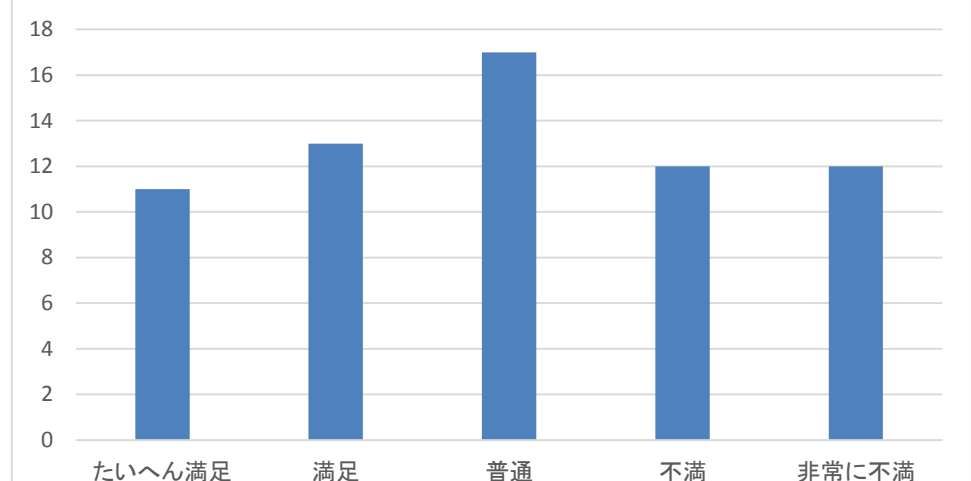
年代	項目	たいへん満足	満足	普通	不満	非常に不満	合計
20歳未満		2		1			3
20歳代				1			1
30歳代		1		3			4
40歳代		1	1	3			5
50歳代			1	2	2	5	10
60歳代		2	2	6	7	5	22
70歳以上		5	9	1	1	1	17
不明					2	1	3
合計		11	13	17	12	12	65

※本質問について回答がない方がいるので回答者総計とは合いません。

年代別の状況



全体の状況



# 「河合町に住み続けたいか」について

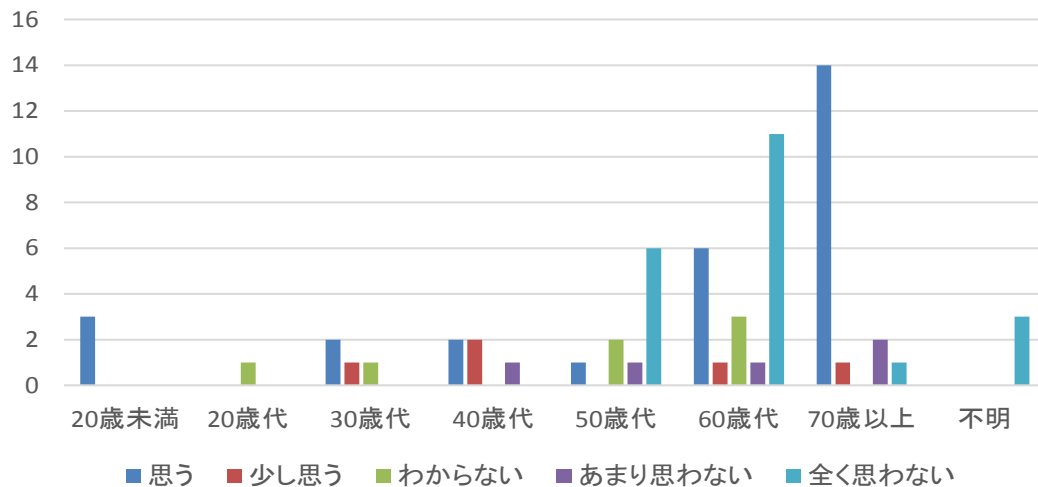
- ・20歳未満～40歳代は河合町に住み続けたい意思がある。
- ・50歳代～60歳代は「あまり思わない」、「全く思わない」が大多数。

## ●質問 「パンフレットをご覧になって河合町に住み続けたいと思いましたか。」

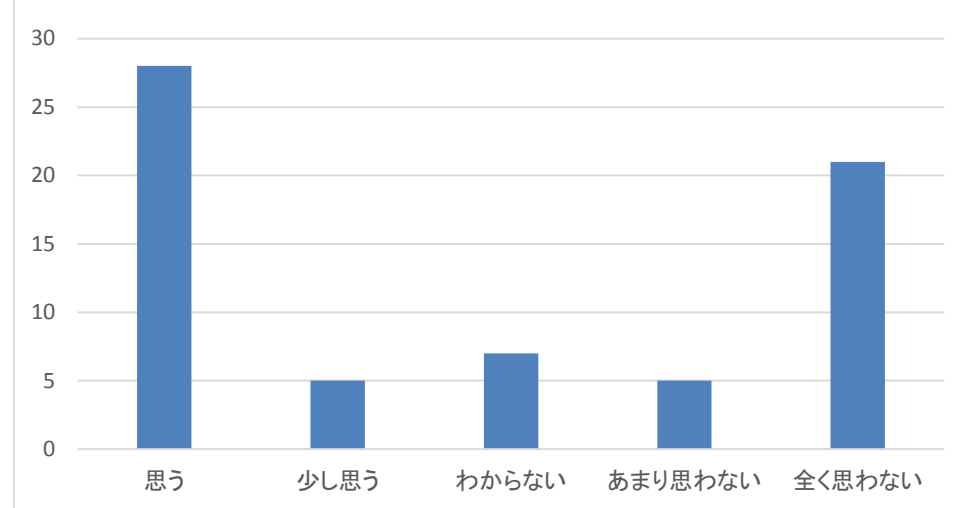
【単位:人】

年代 \ 項目	思う	少し思う	わからない	あまり思わない	全く思わない	合計
20歳未満	3					3
20歳代			1			1
30歳代	2	1	1			4
40歳代	2	2		1		5
50歳代	1		2	1	6	10
60歳代	6	1	3	1	11	22
70歳以上	14	1		2	1	18
不明					3	3
合計	28	5	7	5	21	66

年代別の状況



全体の状況



# 「河合町をアピールしたいか」について

- ・40歳までと70歳以上は河合町をアピールしても良い意思を持っている方が多い。
- ・50歳代と60歳代が「全く思わない」が多い。

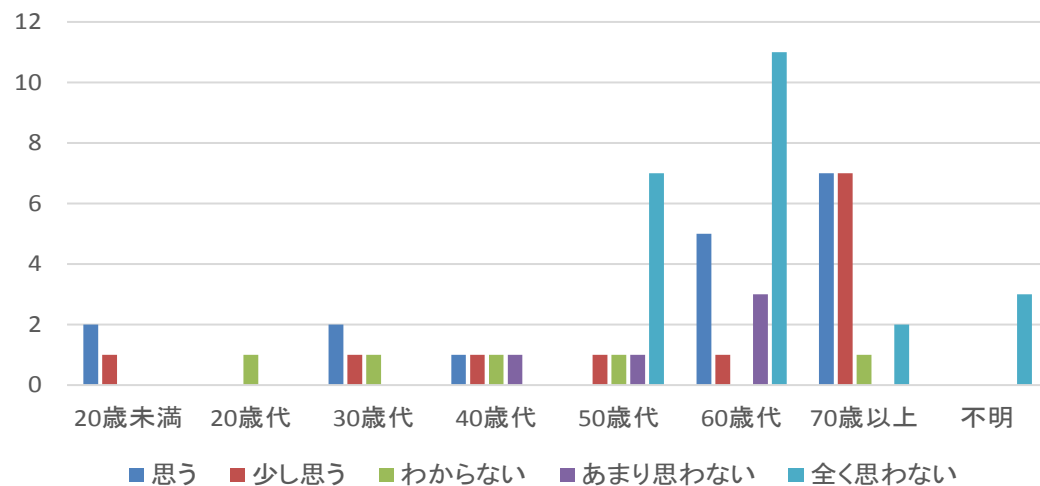
## ●質問 「町外にお住まいの方に対して、河合町をアピールしたいと思いますか。」

【単位：人】

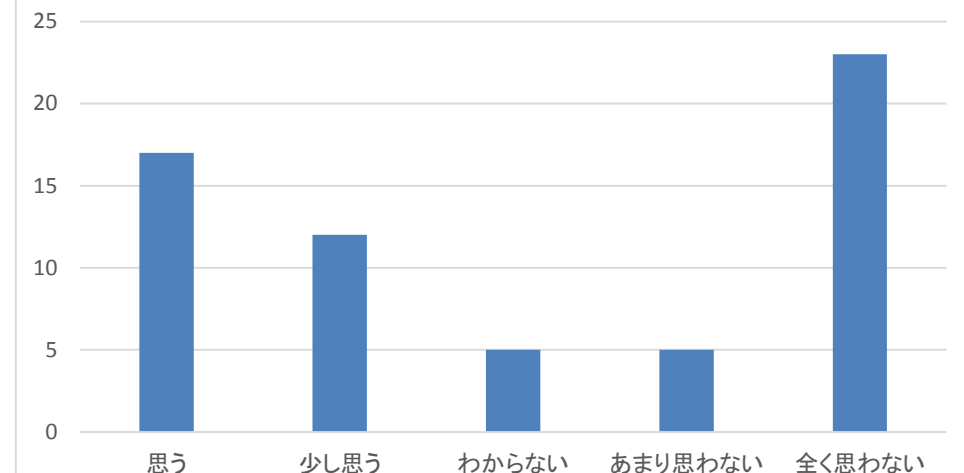
年代	思う	少し思う	わからない	あまり思わない	全く思わない	合計
20歳未満	2	1				3
20歳代			1			1
30歳代	2	1	1			4
40歳代	1	1	1	1		4
50歳代		1	1	1	7	10
60歳代	5	1		3	11	20
70歳以上	7	7	1		2	17
不明					3	3
合計	17	12	5	5	23	62

※本質問について回答がない方がいるので回答者総計とは合いません。

年代別の状況



全体の状況



# 「河合町の良さを感じられたか」について

- ・40歳までと70歳以上は河合町の良さを感じられた方が多い。
- ・50歳代と60歳代が「あまり感じない」、「全く感じない」が多い。

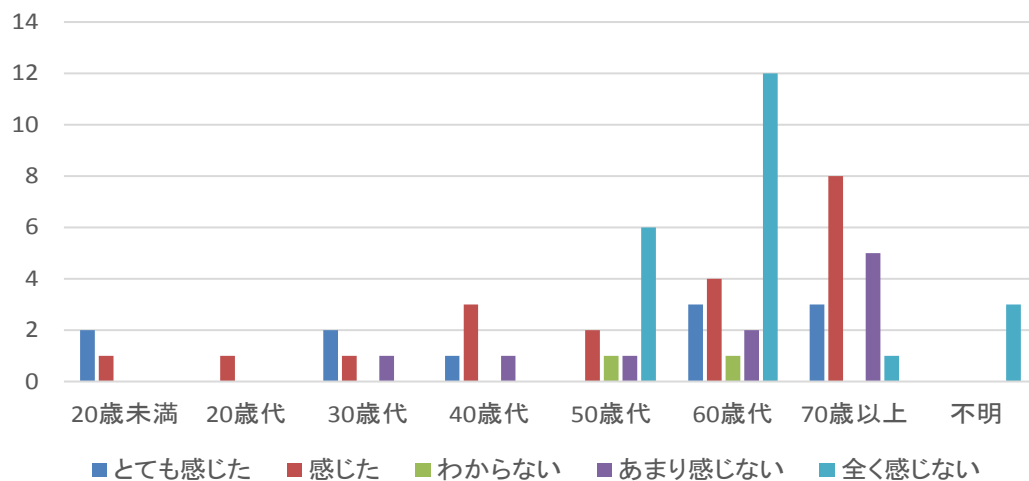
## ●質問 「パンフレットをご覧になって河合町の良さを感じられましたか。」

【単位：人】

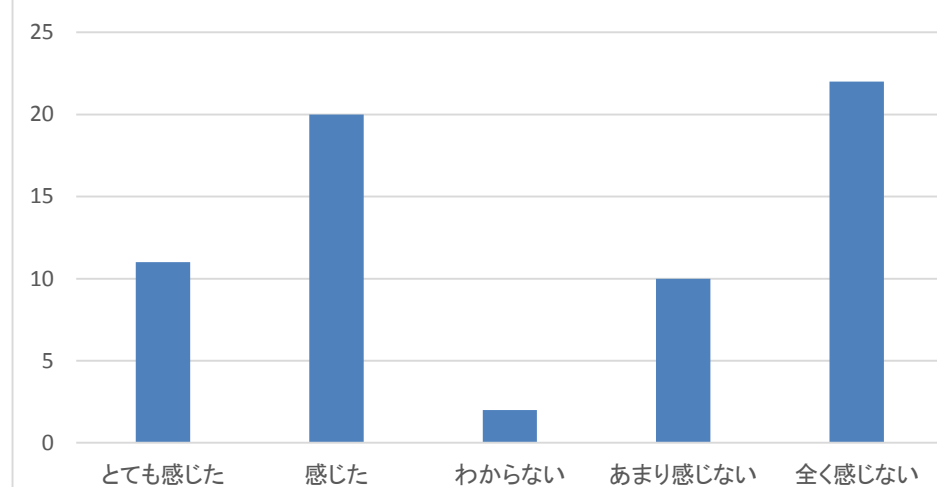
年代	とても感じた	感じた	わからない	あまり感じない	全く感じない	合計
20歳未満	2	1				3
20歳代		1				1
30歳代	2	1		1		4
40歳代	1	3		1		5
50歳代		2	1	1	6	10
60歳代	3	4	1	2	12	22
70歳以上	3	8		5	1	17
不明					3	3
合計	11	20	2	10	22	65

※本質問について回答がない方がいるので回答者総計とは合いません。

年代別の状況



全体の状況



# 総括

- 全体的に、20歳未満から40歳代までの回答者は、パンフレットをご覧になって河合町の総合的な住みやすさ(※)に気づき、或いは再認識していただいた傾向であり、発行目的が適っている。
- パンフレットの満足度では、選択理由として「読みやすく、まとまっている」といった意見が多数を占めていた一方で、50歳、60歳代では「もう少し読み応えがある方がよい」という意見もあり、本編と概要版といった形での発行が検討課題となった。
- 70歳以上の方々の回答が全体の30%を占めており、また各質問に対する回答もプラス要素が多く、河合町のアクティブシニアに対する意見を重要視する必要があることを再認識した。

(※)河合町は、必要な商業娯楽施設がコンパクトに点在、開業医が多種で豊富、高速道路のインターがある他、鉄道駅が3駅、路線バスがループ状に走っており交通の利便性が高い、奈良県内の歴史文化遺産を巡るのに絶好の位置(へその位置)にある、四季の花が楽しめる散策や余暇利用に最適な広大な公園がある、全国屈指の私立進学校があるなど、子育てのほか様々なライフスタイルに適した環境にある。

アンケートに答えていただきました皆様、誠にありがとうございました。



# 参 考 (アンケート用紙)

河合町役場 政策調整課 宛

アンケートにお答えください

## そうだ、 やっぱり河合で暮らそう！ 移住定住促進パンフレット

本町では、「河合町に住み続けてもらう」「河合町に戻って住んでもらう」ため、特にシニア層・子育て層に向けた移住定住促進パンフレットを作成しました。つきましては、パンフレットをご一読後、裏面のアンケートにお答えいただき、11月30日(水)までに最寄りのアンケート回収箱へ投函、もしくはFAX(0745-56-4007)送信していただきますよう、ご協力よろしくお願いします。



アンケート回収箱の  
設置場所は★印の  
4か所です

お問い合わせ

河合町役場 政策調整課

TEL:0745-57-0200(内線213)

FAX:0745-56-4007

※このアンケート用紙は町のホームページからダウンロードできます。

【11月30日(水)締切り】『そうだ、やっぱり河合で暮らそう!』パンフレットに関するアンケート

1. お住まいの大字・自治会名、性別、及び年代をお答えください。

(○を付けてください)

大字・自治会名	性別	男・女	年代
			20歳未満・20歳代・30歳代・40歳代 50歳代・60歳代・70歳以上

2. パンフレットの満足度をお答えください。

(○を付けてください)

たいへん満足      満足      普通      不満      非常に不満

選んだ理由をお聞かせください。(記載は任意です)

3. パンフレットをご覧になって河合町に住み続けたいと思いましたが。

(○を付けてください)

思う      少し思う      わからない      あまり思わない      全く思わない

4. 町外にお住まいの方に対して、河合町をアピールしたいと思いますか。

(○を付けてください)

思う      少し思う      わからない      あまり思わない      全く思わない

5. パンフレットをご覧になって河合町の良さを感じられましたか。

(○を付けてください)

とても感じた      感じた      わからない      あまり感じない      全く感じない

選んだ理由をお聞かせください。(記載は任意です)

このパンフレットを使って、町外の知人・親戚の方やお子さんご夫婦などに河合町の住みやすさをアピールしてもらえたら、うれしいすな!

ご協力ありがとうございました。

※FAXの場合は、この面のみを送信していただくようお願いします。(FAX:0745-56-4007)

