

タウンミーティング

～MEMO～

テーマ：「^{かわいあい}河合^{こうそう}愛AI構想」の三つの柱について

開催日：令和元年11月23日（土・祝）

場 所：第1部 10時00分～12時00分
まほろばホール 小ホール

第2部 13時30分～15時30分
河合第一小学校 多目的ホール

次 第

1. 「^{かわいあい}河合^{こうそう}愛AI構想」とは
2. 「三つの柱」
 - ①ファシリティマネジメント（公共施設再編）
 - ②教育のまち
 - ③子育て環境
3. その他

河合愛 AI 構想とは



河合（KAWAI）には「愛」がある

夢をかたり 愛をあつめ 知恵をだしあう

ファシリティマネジメント（公共施設再編）
みんなの公共施設を
みんなのために！

教育のまち
教育に新たな輝き！
独自の視点、発想を！

子育て環境
子どもが主役“子育て”環境！
みんなで応援“子育て”環境！

【再発見・再認識・再構築】

【新たな満足・明日への期待】

地域資源のポテンシャル・魅力UP

人口安定・定住促進

健全財政

新たな施策へ

三つの柱

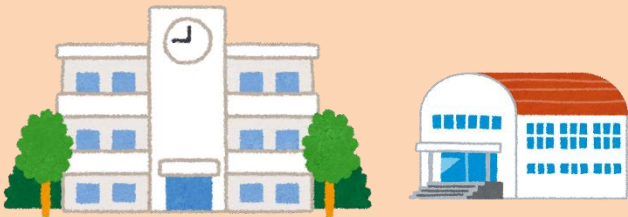
ファシリティマネジメント（公共施設再編）

- ▶ みんなの公共施設を
みんなのために！

複合的な機能を備えることはできないか

民間活力の導入はできないか

- ◎安心・安全（防災の拠点）
- ◎生涯学習（公民館・体育館）
- ◎情報発信
- ◎観光・交流



教育のまち

- ▶ 教育に新たな輝き！
独自の視点、発想を！

- ◎小中連携教育
- ◎英語教育
- ◎小・中学校に ICT 教育
- ◎西大和学園との連携



子育て環境

- ▶ 子どもが主役“子育て”環境！
みんなで応援“子育て”環境！

- ◎認定こども園
- ◎馬見丘陵公園との連携
- ◎子育て世代包括支援センター



みんなの公共施設を みんなのために！

ファシリティマネジメント（公共施設再編）

複合的な機能を備えることはできないか

民間活力の導入はできないか

■河合第三小学校跡地を暮らしに
なくてはならない拠点として活用

（校舎、体育館、運動場）

例えば

◎防災の拠点

◎中央公民館や中央体育館

◎生涯学習の場



■池部駅前（町）から馬見丘陵公園
（県）につながるエリアの魅力アップ 整
備

例えば

◎池部駅周辺地区の魅力発信

- ・ 駅舎の利活用
- ・ 馬見丘陵公園との連携 等

◎町民へのさらなるサービス充実
と交流の場を確保

- ・ 保健福祉のワンストップ サービスの充実
- ・ 交流カフェの設置 等



■未来志向の“まちづくり改革”という発
想で佐味田川駅前を整備

例えば

◎駅前への機能集約

- ・ 生活利便施設

◎駅のバリアフリー化



みんなの公共施設を みんなのために！



町民運動場



佐味田川駅



佐味田川駅周辺地区



河合第三小学校跡地



河合第三小学校跡地



池部駅



池部駅周辺地区



馬見丘陵公園