

# 旧第三小学校の利活用について

<内 容>

1. 全体計画の概要について
2. 『旧小学校 中央公民館・防災拠点整備工事（第2期）』の計画について

ファシリティマネジメント推進室

# 目 次

## 1. 全体計画の概要について

①位置図	1
②改修の進め方	2
③スケジュール	3

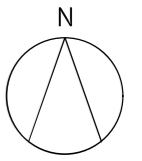
## 2. 『旧小学校 中央公民館・防災拠点整備工事（第2期）』の計画について

(1) 土地利用計画図	4
(2) 校舎A棟改修計画図	
-① A棟1階計画図	5
-② A棟2階計画図	6
-③ A棟3階計画図	7
-④ A棟立面図	8
(3) 屋外トイレ整備計画図	9

# ①位置図



## ②改修のすすめ方



### B・C棟

- ・主に多世代交流スペースとして整備
- ・住民の自主的活動拠点
- ・歴史文化財・民具等の保存展示研究スペースとして整備

第3期工事

### 中庭

- ・交流スペースとして整備

B棟(改修)

### A棟

- ・中央公民館として整備
- ・災害時は避難所(要配慮者含)として整備

A棟(改修)

体育館  
(改修)

### 体育館

- ・町立体育館として整備
- ・災害時は避難所として整備

道路拡幅

第2期工事

プール  
(撤去)

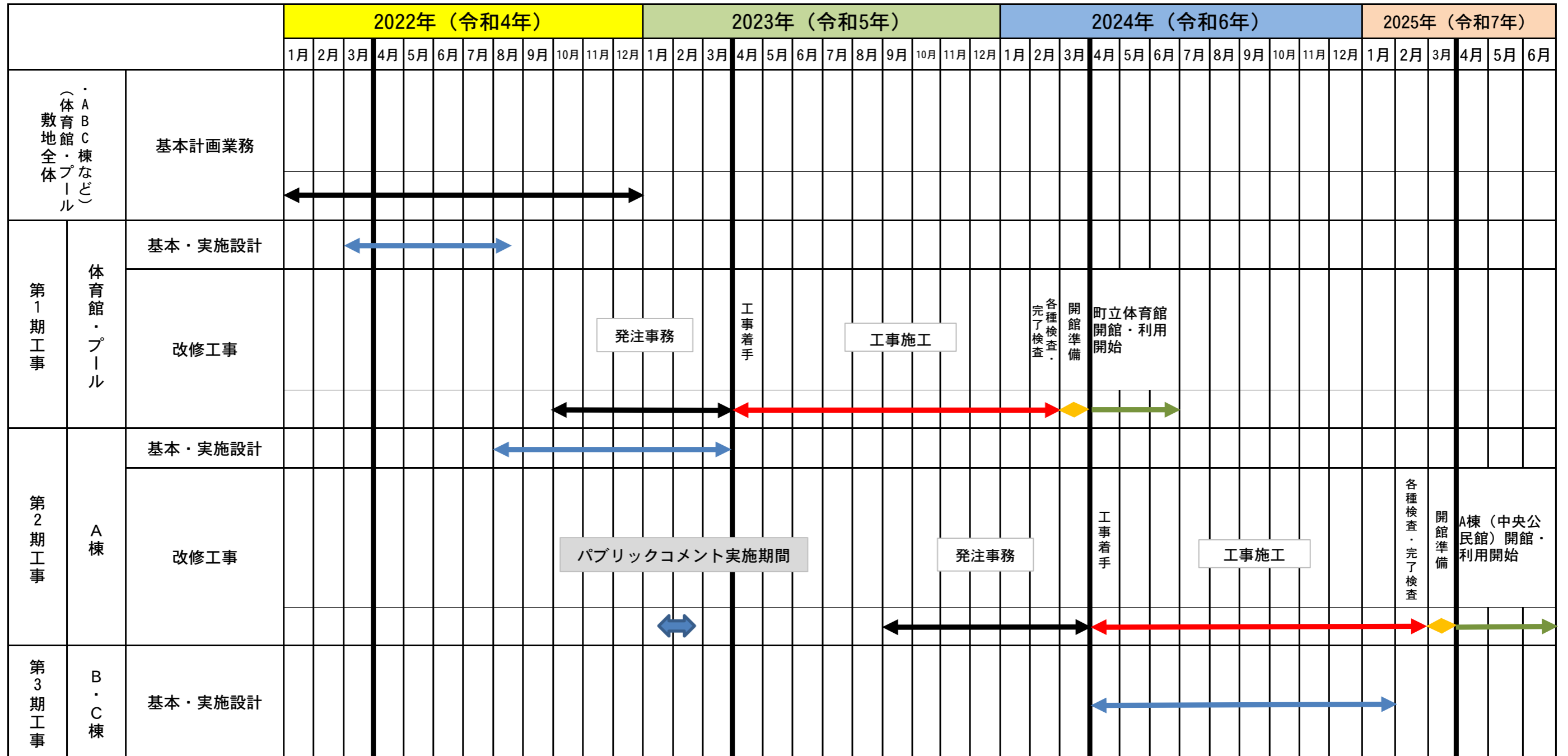
### 防災備蓄倉庫

- ・プール撤去後、防災備蓄倉庫を整備

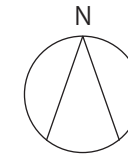
第1期工事

S=1/1000

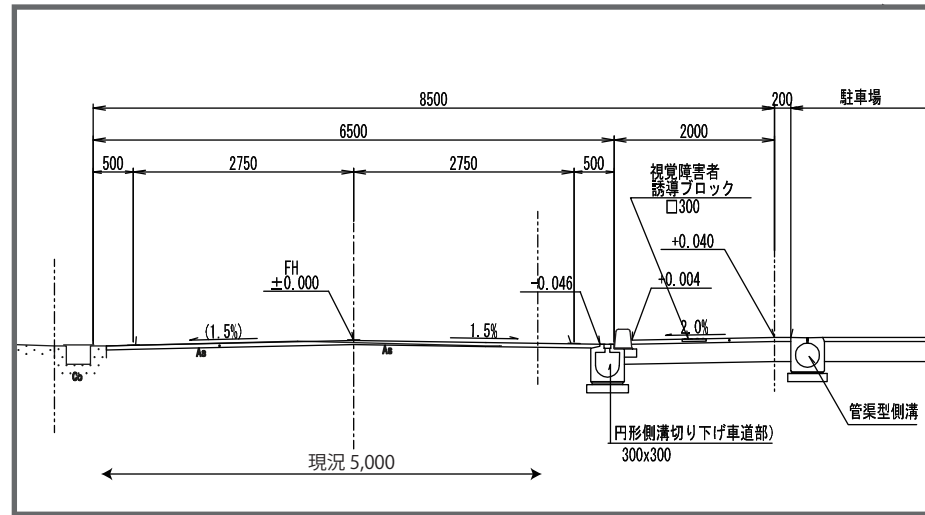
### ③旧河合第三小学校整備計画スケジュール



# (1)土地利用計画図



拡幅町道断面図



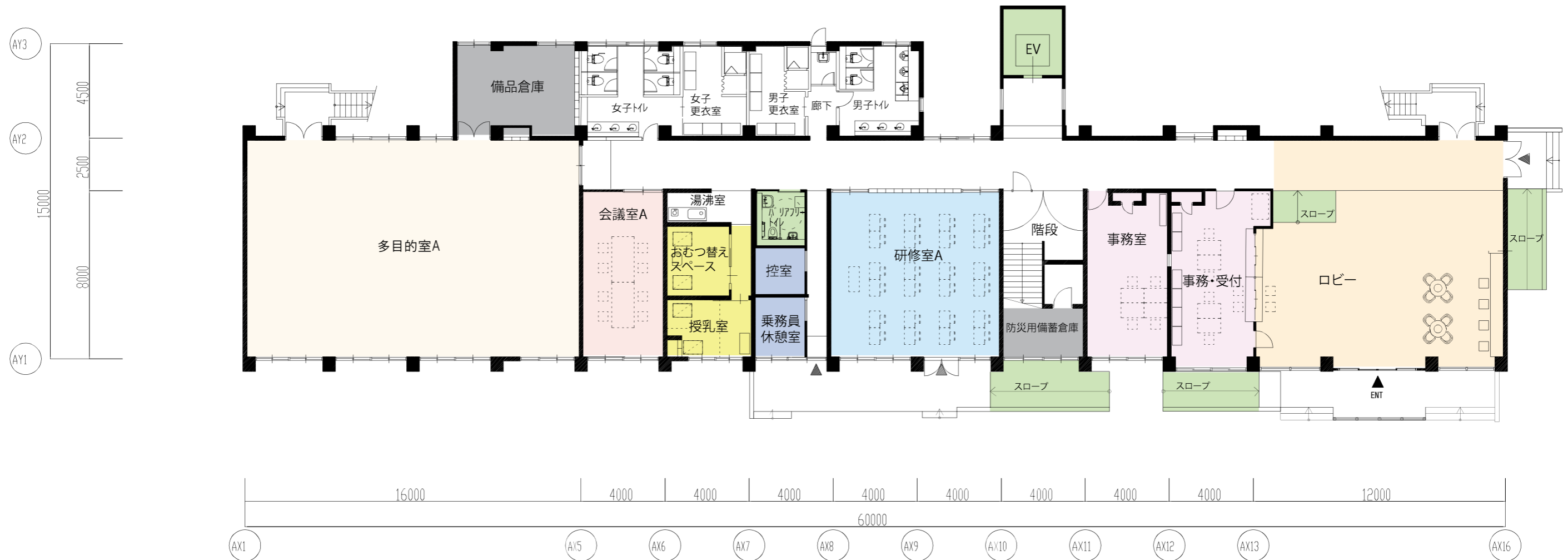
○第2期工事 主な工事概要

【A棟】 「外装」	・外壁塗装全面改修及び部分補修 ・屋上防水改修
「内装・各諸室」	・内装仕上げ改修 ・男女トイレ整備 ・バリアフリートイレ整備 ・更衣室、シャワー室整備 ・各諸室整備
「設備」	・エアコン整備 ・Wi-Fi環境整備 ・照明のLED化 ・エレベーター整備 ・正面玄関扉改修(自動ドア)
【屋外トイレ】	規模:約17㎡ (7.4m×2.2m) 構造:鉄筋コンクリート造
【マンホールトイレ】	マンホールトイレ整備 7基
【A棟利用駐車場】	規模:車両 57台(予定) (車いす駐車含む) 自転車・単車 20台(予定)
【道路拡幅】	・町道17-11号線、区間L=約62m 車道W=6.5m、歩道W=2.0m


S=1/1000

## (2)校舎A棟改修計画図

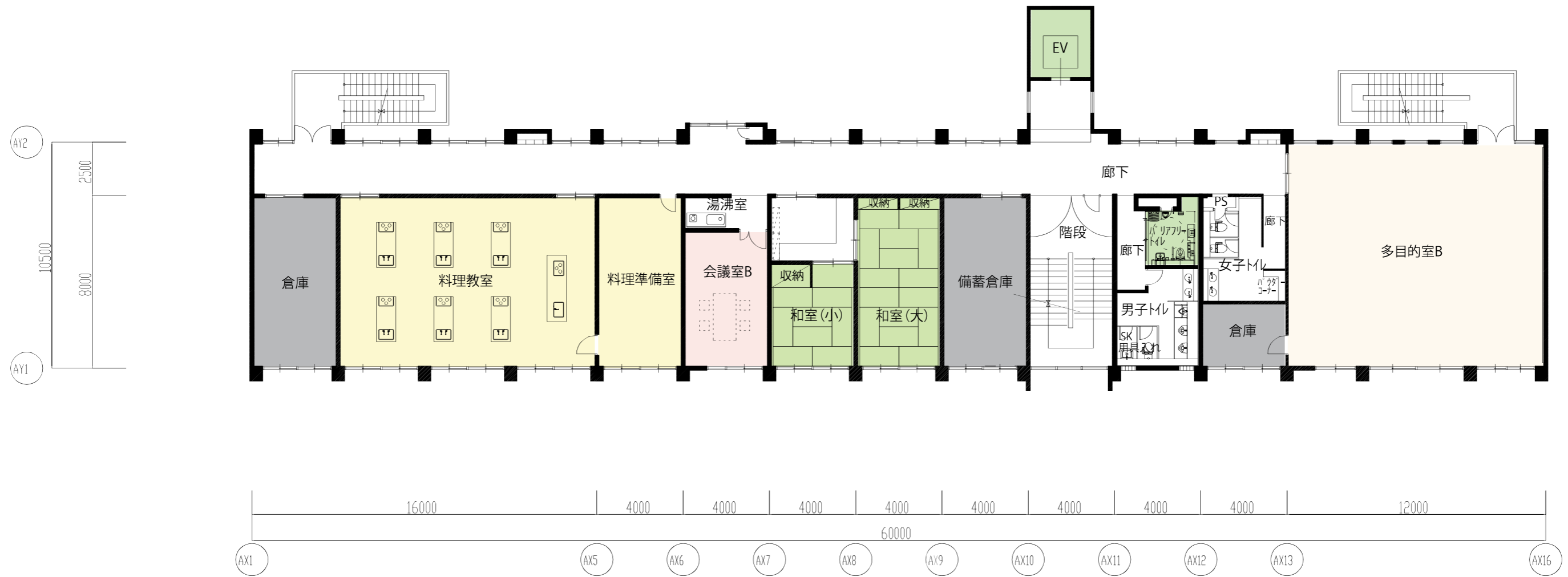
### ①A棟1階計画図



S=1/200

凡例	
	バリアフリー対応

## ②A棟2階計画図

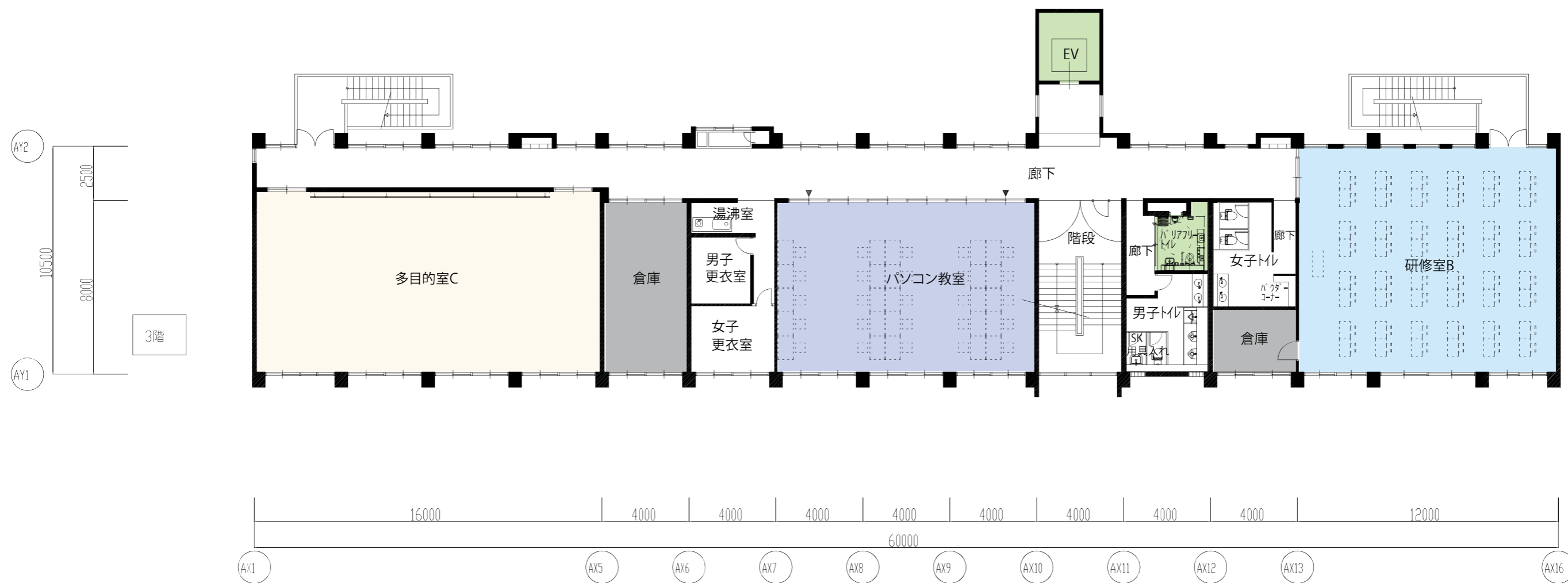


S=1/200

凡例	
<span style="display: inline-block; width: 15px; height: 10px; background-color: #c8e6c9; border: 1px solid black;"></span>	バリアフリー対応



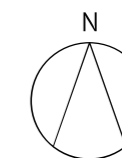
### ③A棟3階計画図



S=1/200

凡例	
<span style="display: inline-block; width: 15px; height: 10px; background-color: #c8e6c9; border: 1px solid black;"></span>	バリアフリー対応

# ④A棟立面図



(注)外観のカラーはイメージです

A棟 北側立面図

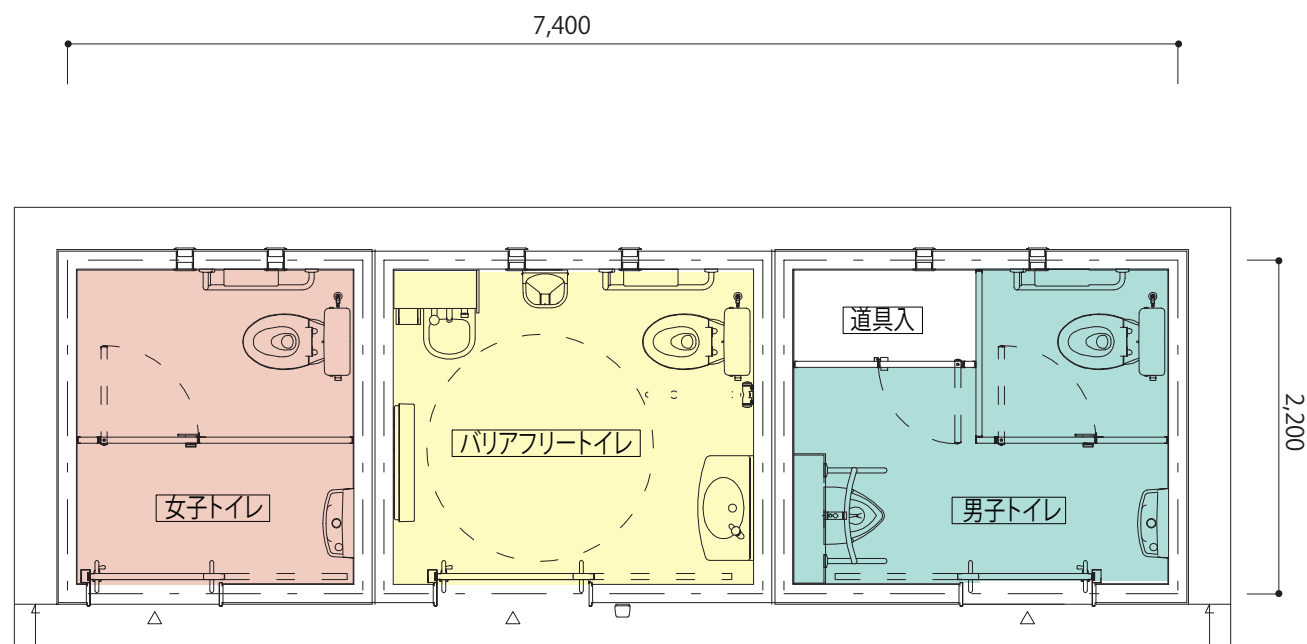
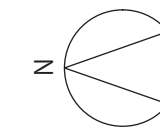


(注)外観のカラーはイメージです

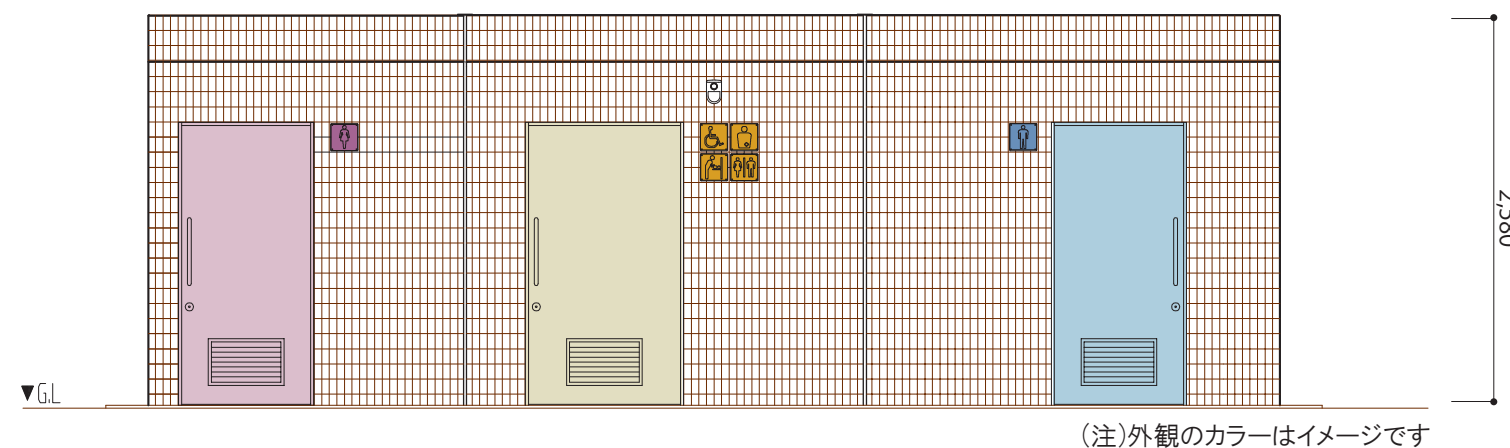
A棟 南側立面図

S=1/50

### (3)屋外トイレ整備計画図



屋外トイレ平面図



屋外トイレ立面図

S=1/50