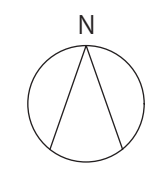
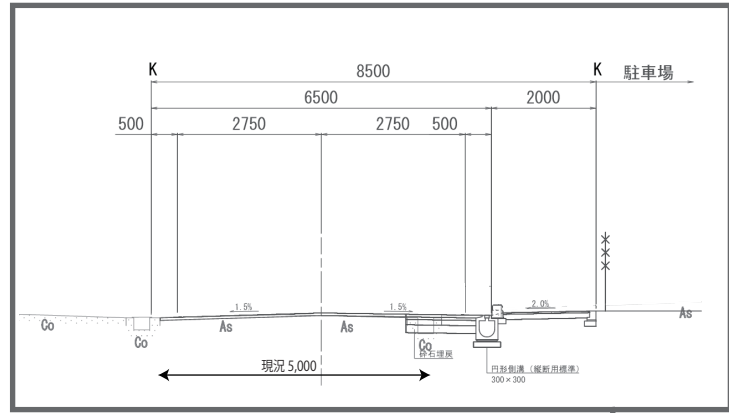


第1期工事の概要(令和4年10月18日公表分)

令和6年4月より運営開始を予定しています

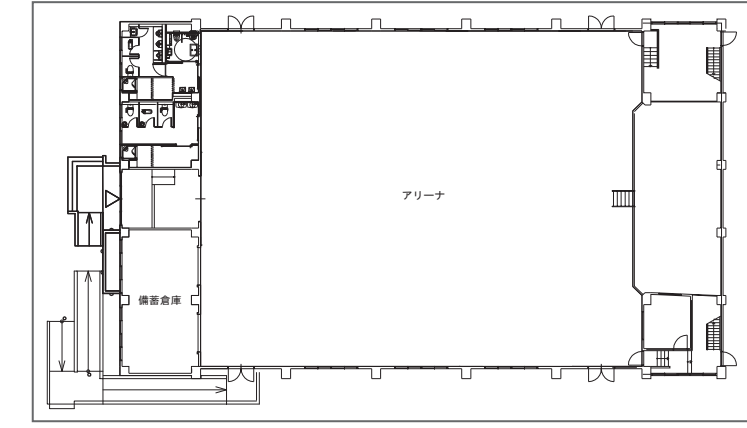
拡幅町道断面図



○第1期工事 主な工事概要

- 【体育館】
 - 「外装」
 - ・外壁塗装全面改修
 - ・屋根塗装全面改修及び防水改修
 - 「内装・各諸室」
 - ・内部壁面(木製)全面塗装改修
 - ・フローリング(アリーナ)全面塗装改修
 - ・男女トイレ改修
 - ・バリアフリートイレ整備
 - ・更衣室改修、シャワー室整備
 - 「設備」
 - ・エアコン整備
 - ・Wi-Fi環境整備
 - ・非常用電源整備
 - ・照明のLED化
 - 「その他」
 - ・正面玄関扉改修(自動ドア)
 - ・舞台設備改修他
- 【防災備蓄倉庫】
 - 規模: 250㎡ (25m×10m)
 - 構造: 鉄骨膜構造
 - ※鉄骨造に膜材料を張り、屋根及び壁を形成
- 【体育館利用駐車場】
 - 規模: 車両47台(予定) (車いす駐車含む)
 - 自転車・単車20台(予定)
- 【道路拡幅】
 - ・町道17-11号線、区間L=約40m
 - 車道W=6.5m、歩道W=2.0m
- 【解体】
 - プール、プール附属棟(男女更衣室、トイレ、機械室)
 - 外部倉庫除却

体育館計画図



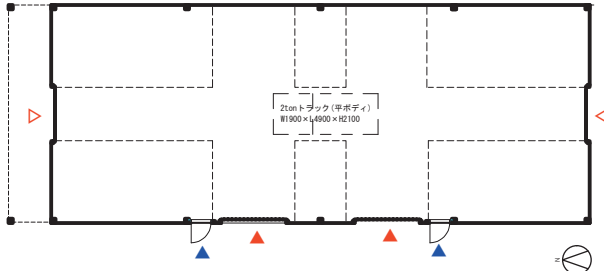
第1期工事

体育館
・町立体育館として整備
・災害時は避難所として整備

防災備蓄倉庫

防災備蓄倉庫計画図

- 構造 : 鉄骨造
- 屋根・外壁 : 膜構造
- 床面積 : 250㎡
- 有効高さ : 4.5m
- 搬入口 : 電動シャッター W3,000×H3,000 2箇所
手動シャッター W2,500×H3,000 2箇所
- 通用口 : 鋼製フラッシュドア W1,000×H2,000 2箇所
- 付帯設備 : 換気扇、照明



S=1/1000

