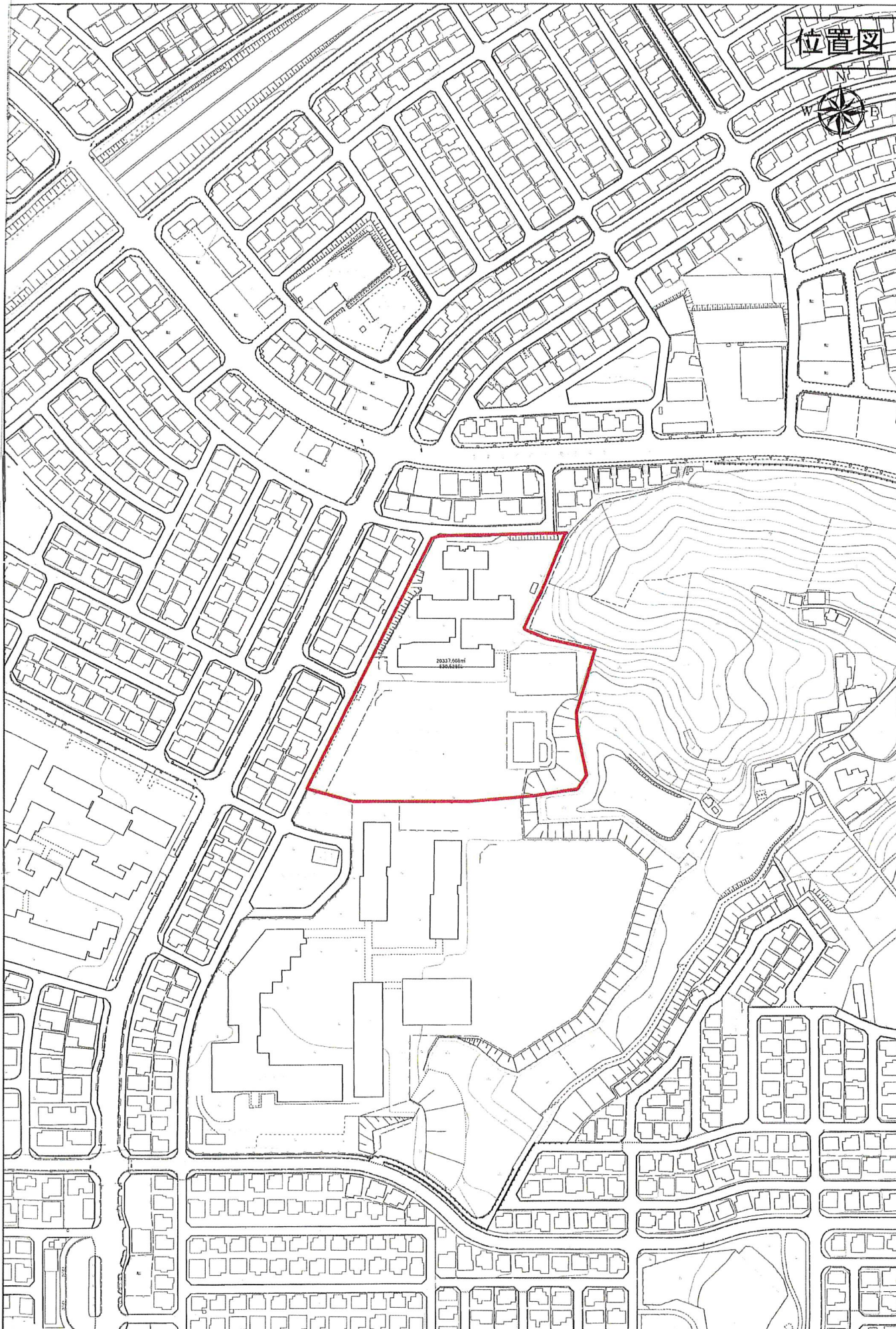
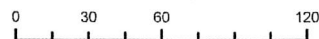


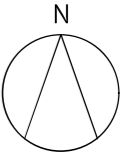
1. 位置図



1:2,999



2. 改修の進め方



B・C棟

- ・主に多世代交流スペースとして整備
- ・住民の自主的活動拠点
- ・歴史文化財・民具等の保存展示研究スペースとして整備

第3期工事

中庭

- ・交流スペースとして整備

B棟(改修)

A棟(改修)

A棟

- ・中央公民館として整備
- ・災害時は避難所(要援護者含)として整備

体育館(改修)

体育館

- ・町立体育館として整備
- ・災害時は避難所として整備

道路拡幅

第2期工事

プール(撤去)

第1期工事

防災備蓄倉庫

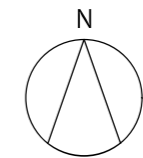
- ・プール撤去後、防災備蓄倉庫を整備

S=1/1000

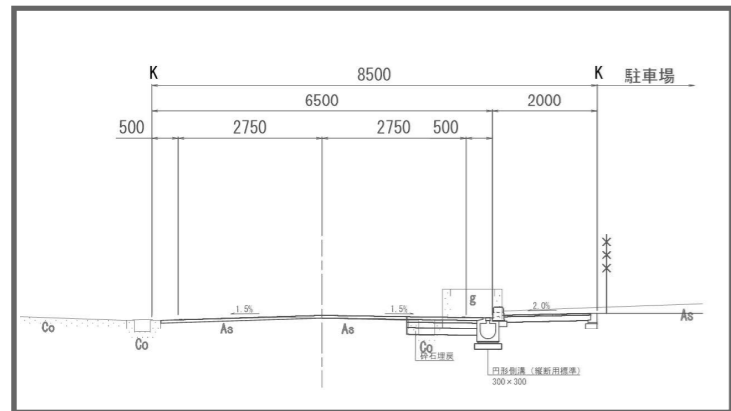
3. 改修スケジュール

		2022 (令和4年)												2023 (令和5年)												2024 (令和6年)														
		1月	2月	3月	4月	5月	6月	7月	8月	9月	10月	11月	12月	1月	2月	3月	4月	5月	6月	7月	8月	9月	10月	11月	12月	1月	2月	3月	4月	5月	6月	7月	8月	9月	10月	11月	12月			
プール・A・B・C棟 全体(体育館・プールなど)	基本計画業務			パブリック コメント																																				
		委託業務履行																																						
第1期工事	基本・実施設計業務																																							
	体育館・プール																																							
	改修工事																																							
		委託業務履行																																						
		工事発注事務																																						
		工事着手																																						
		工事施工																																						
		開館準備 各種検査・完了検査																																						
		体育館開館・利用開始																																						
第2期工事	基本・実施設計業務																																							
	校舎棟A棟																																							
	改修工事																																							
		委託業務履行																																						
		工事発注事務																																						
		工事着手																																						
		工事施工																																						
第3期工事	校舎棟B・C棟																																							
	基本・実施設計業務	委託業務履行																																						

4. 土地利用計画図



拡幅町道断面図



第1期工事

体育館
 ・町立体育館として整備
 ・災害時は避難所として整備

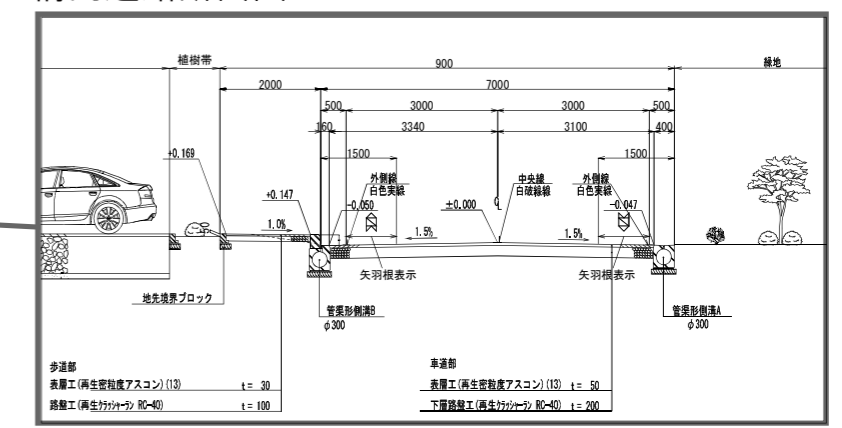
防災備蓄倉庫

S=1/1000

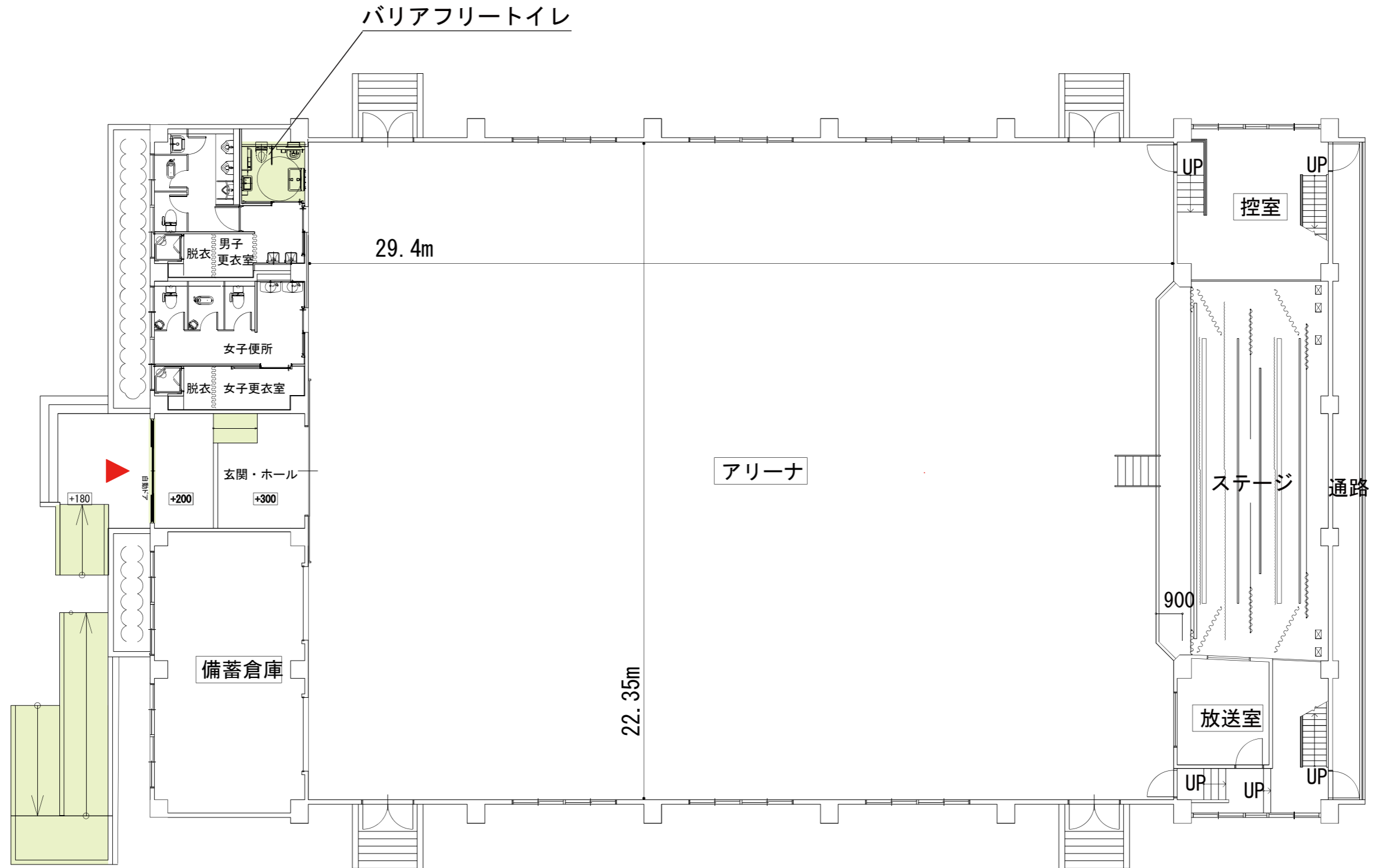
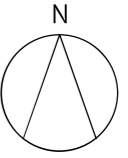
○第1期工事 主な工事概要

<p>【体育館】 「外装」 ・外壁塗装全面改修 ・屋根塗装全面改修及び防水改修</p> <p>「内装・各諸室」 ・内部壁面(木製)全面塗装改修 ・フローリング(アリーナ)全面塗装改修 ・男女トイレ改修 ・バリアフリートイレ整備 ・更衣室改修、シャワー室整備</p> <p>「設備」 ・エアコン整備 ・Wi-Fi環境整備 ・非常用電源整備 ・照明のLED化</p> <p>「その他」 ・正面玄関扉改修(自動ドア) ・舞台設備改修他</p>
<p>【防災備蓄倉庫】 規模:250㎡ (25m×10m) 構造:鉄骨膜構造 ※鉄骨造に膜材料を張り、屋根及び壁を形成</p>
<p>【体育館利用駐車場】 規模:車両47台(予定) (車いす駐車含む) 自転車・単車20台(予定)</p>
<p>【道路拡幅】 ・町道17-11号線、区間L=約40m 車道W=6.5m、歩道W=2.0m</p>
<p>【解体】 プール、プール附属棟(男女更衣室、トイレ、機械室) 外部倉庫除却</p>


構内道路断面図



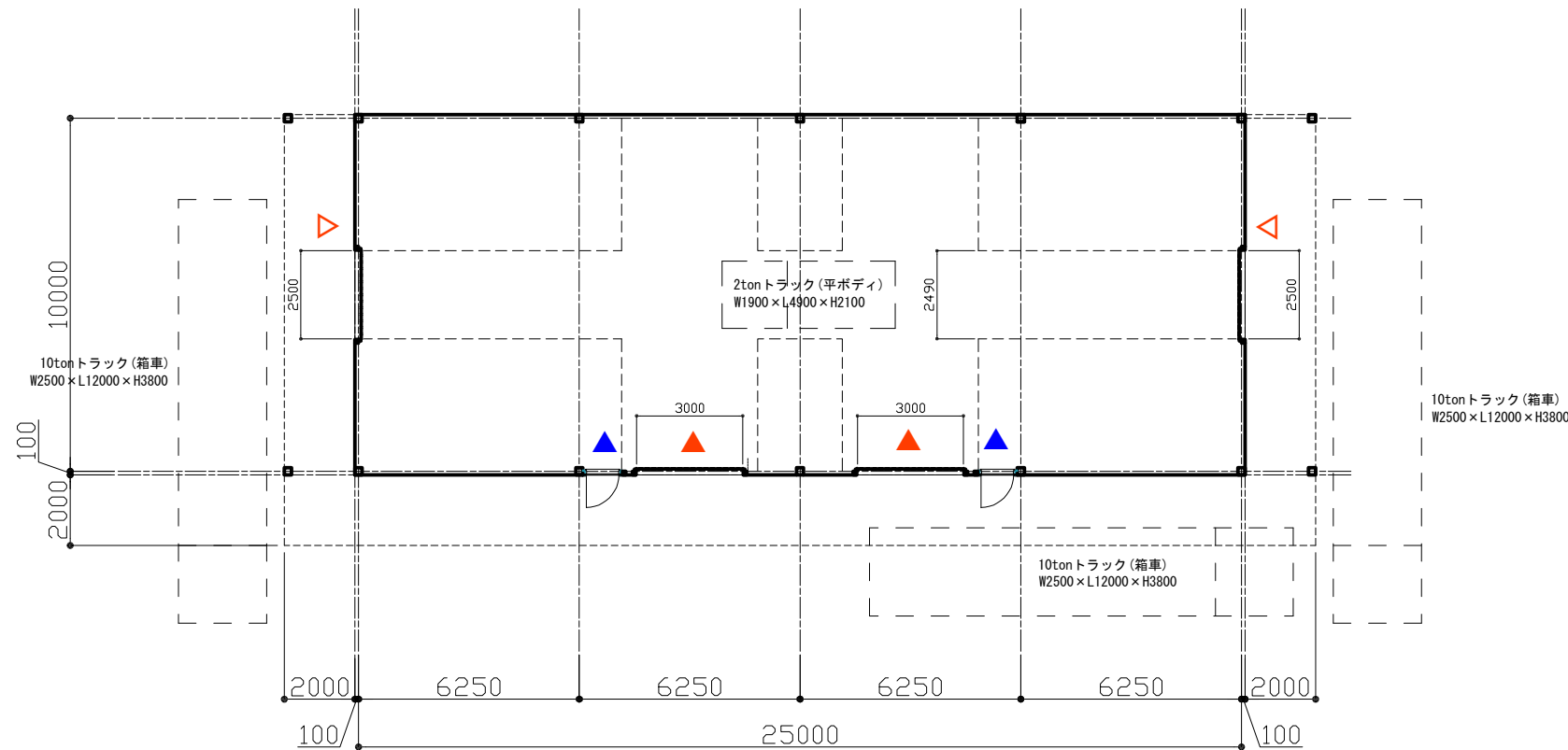
5. 体育館計画図



S=1/150

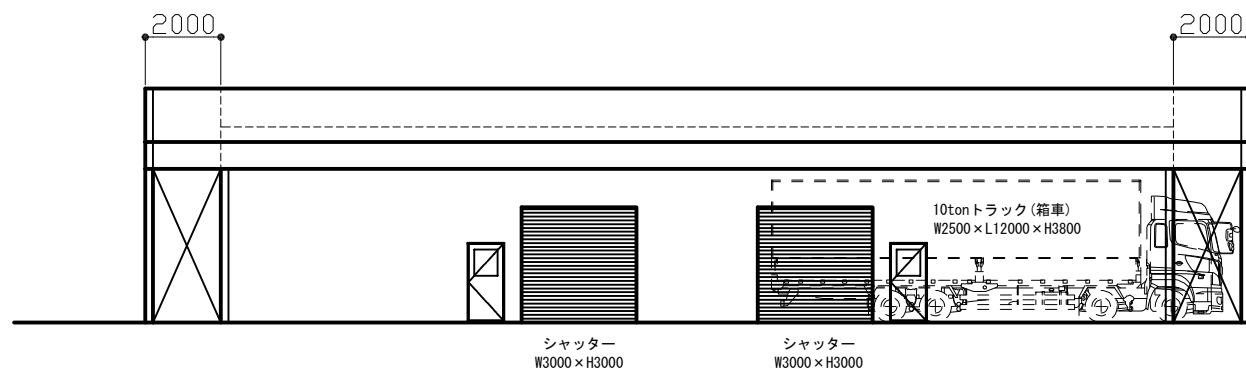
凡例	
	バリアフリー箇所

6. 防災備蓄倉庫計画図

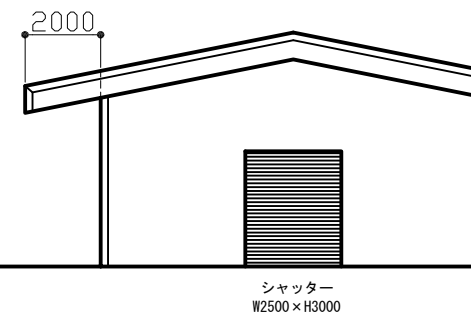


1階平面図

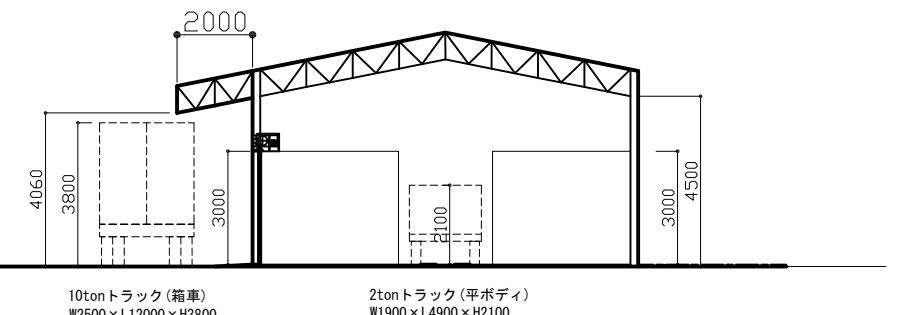
- 構造：鉄骨造
- 屋根、外壁：膜構造
- 床面積：250m²
- 有効高さ：4.5m
- 搬入口：電動シャッター W3000×H3000 2個所 (▲)
- 手動シャッター W2500×H3000 2個所 (△)
- 通用口：鋼製フラッシュドア W1000×H2000 2個所 (▲)
- 付帯設備：換気扇、照明



西立面図



南立面図



南断面図