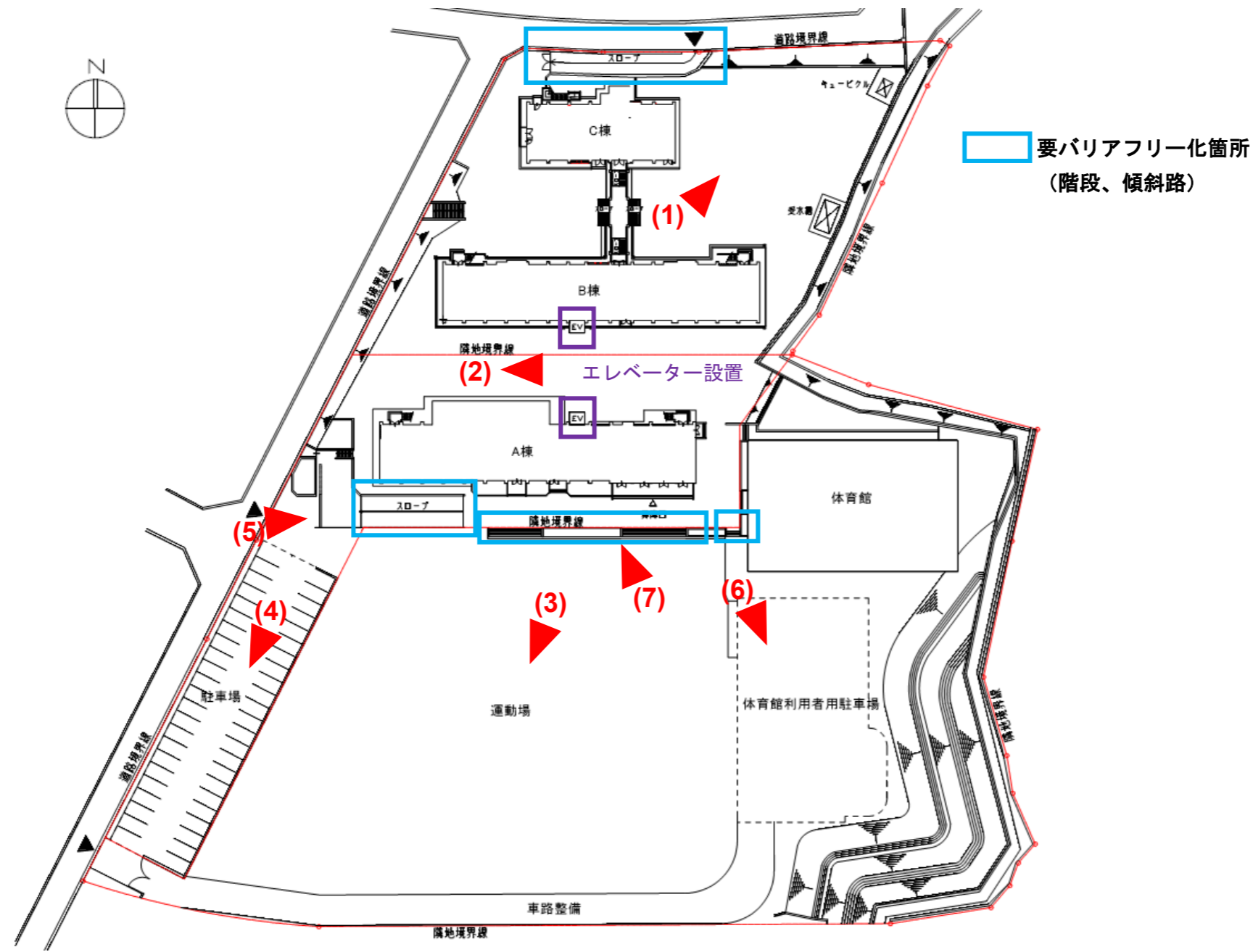


旧河合第三小学校 配置図



(1) 敷地北東スペース



(2) A棟・B棟間スペース (西側)



(3) 運動場



(4) 駐車場



(5) 西門

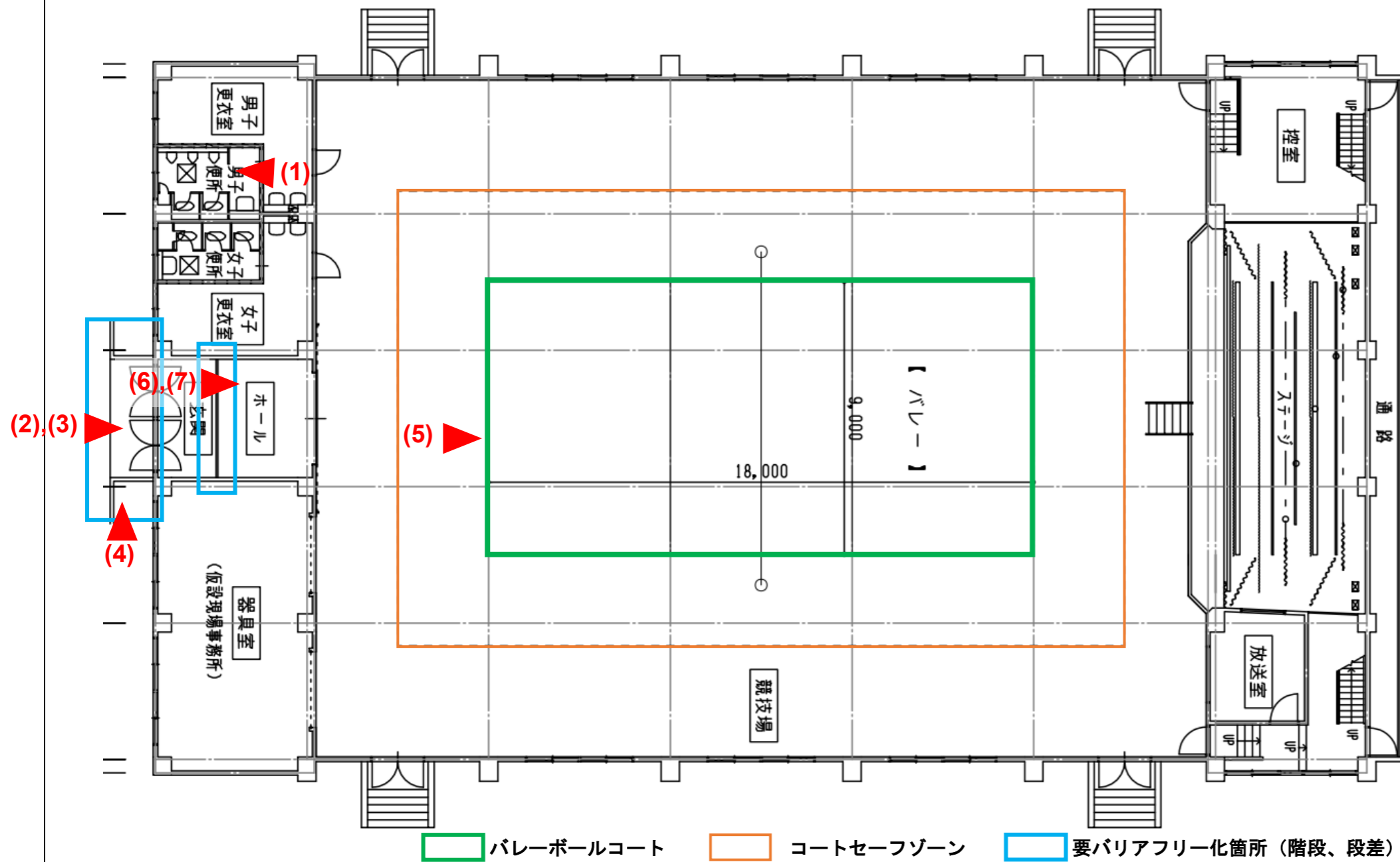


(6) プール、プール棟
(解体後、体育館利用者用駐車場を新設)



(7) A棟南側

旧河合第三小学校屋内運動場 平面図



(1) 男子便所



(2) 西面外観①



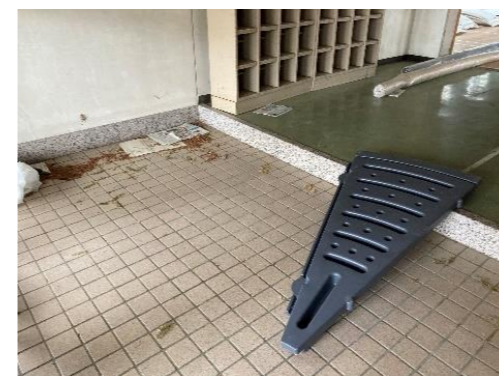
(3) 西面外観②



(4) 西側アプローチ (階段解消予定)



(5) 体育館内部



(6) 玄関ホール① (段差解消予定)



(7) 玄関ホール②