

# 令和2年度 ごみ白書

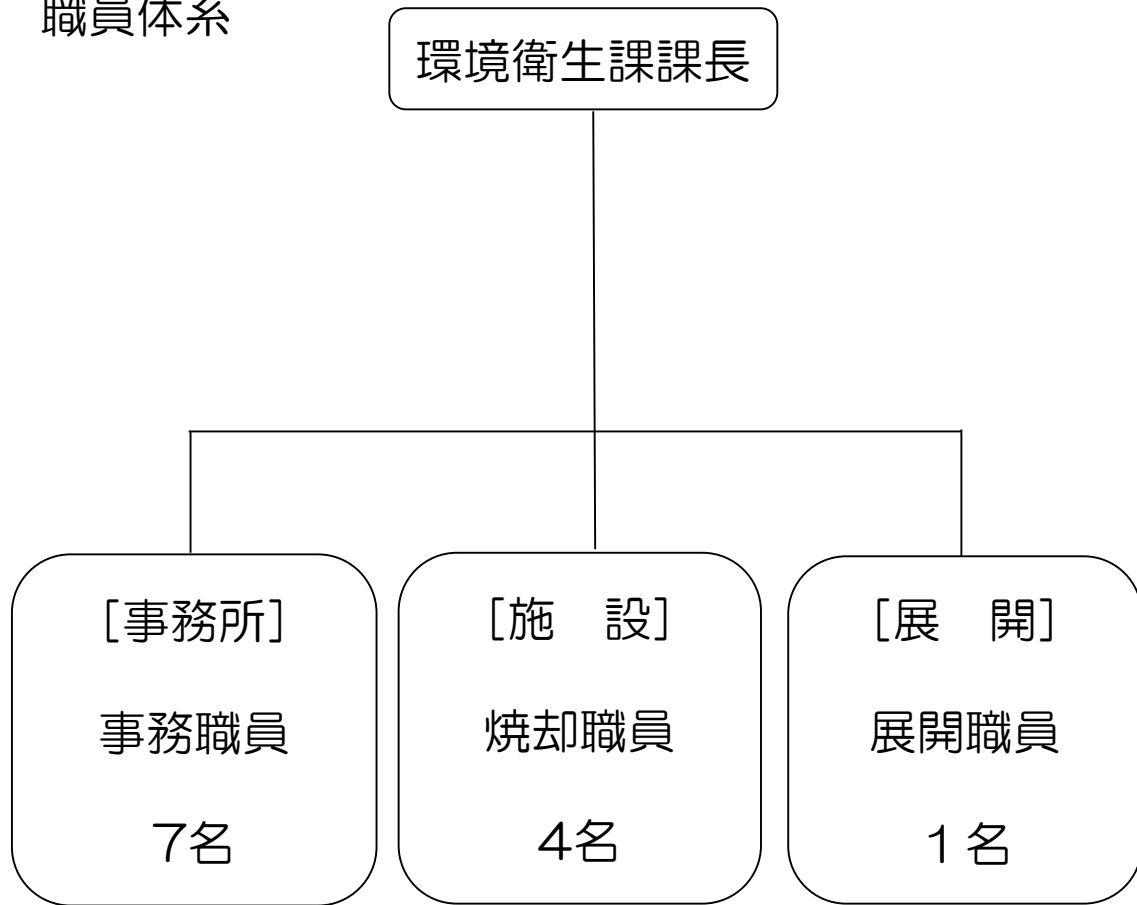
河合町清掃工場

# 目 次

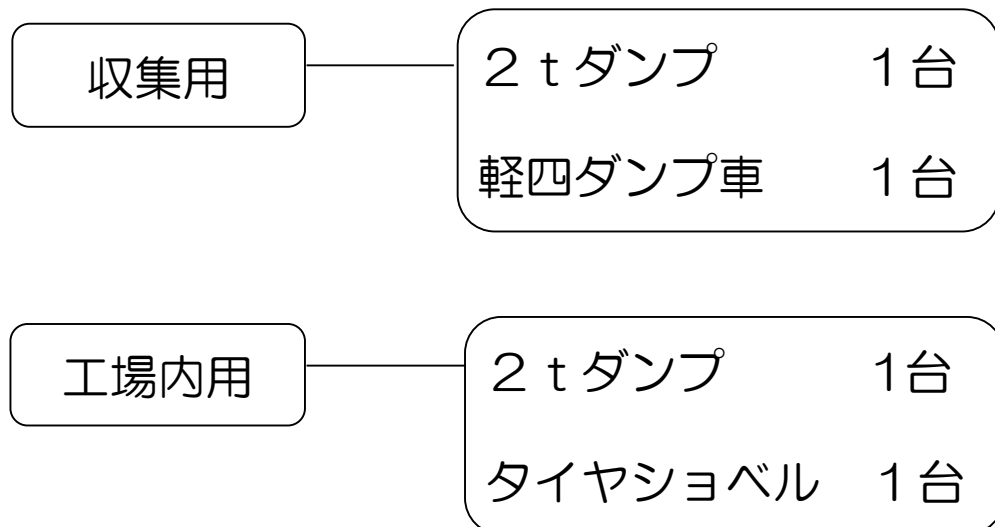
清掃工場の組織	(1)
令和2年度ごみ搬入量	(2)
月別ごみ搬入量	(3)
家庭系ごみにおける1日当りのごみ量	(4)
直近5年間の世帯数・人口及び家庭系ごみ量	(5)
直近5年間の一世帯当り・一人当りの家庭系ごみ量	(6)
直近5年間の事業系ごみ量	(7)
直近5年間のごみ最終処分量	(8)
直近5年間の集団資源回収量（団体助成金対象分）	(9)
令和2年度ごみ処理経費	(10)
令和2年度ごみ処理経費内訳	(11)

# 清掃工場の組織

## 職員体系



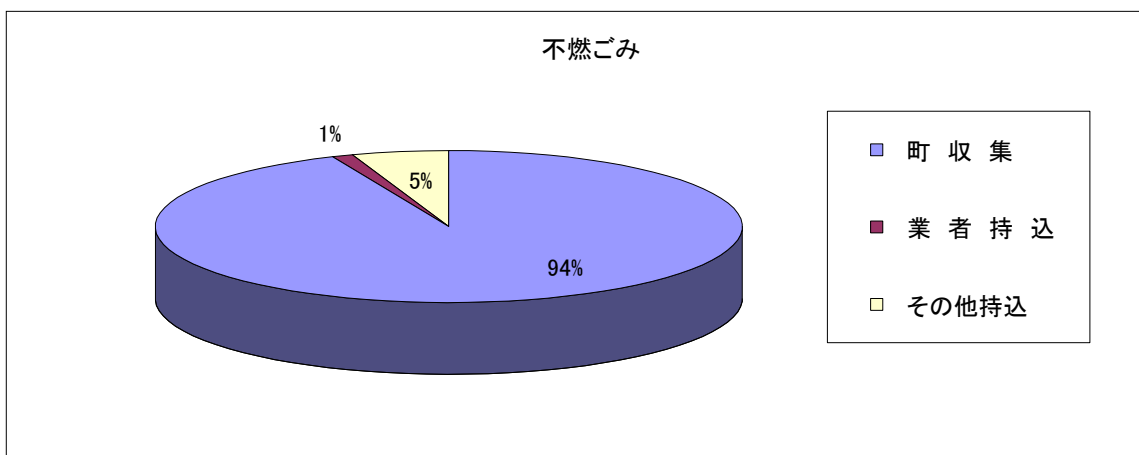
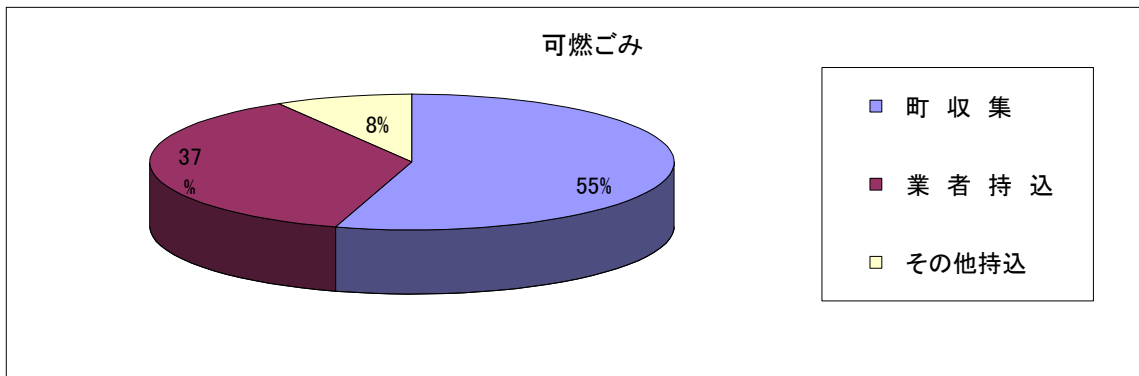
## 公用車



# 令和2年度ごみ搬入量

(単位：t)

可燃ごみ	町 収 集	(家庭系)	2,707.15
	業 者 持 込	(事業系)	1,822.01
	その他持込	(公共事業等)	419.56
	計		4,948.72
不燃ごみ	町 収 集	(家庭系)	747.24
	業 者 持 込	(事業系)	9.35
	その他持込	(公共事業等)	42.50
	資源ごみ (かん・びん・ペットボトル)	(家庭系)	199.41
		(事業系)	0.00
		(公共事業等)	0.00
計		998.50	
合 計			5,947.22



※その他持込：公共団体発注剪定草刈工事、シルバー人材センター持込、一般住民持込ごみ等

# 月別ごみ搬入量

## 可燃ごみ

## 不燃ごみ (資源含む)

年度	令和2年度	令和元年度	
月	数量 (t)	数量 (t)	前年増減率 (%)
4	416.89	415.52	0.33%
5	430.00	460.92	-6.71%
6	435.94	405.29	7.56%
7	457.43	473.89	-3.47%
8	431.88	478.22	-9.69%
9	428.27	395.19	8.37%
10	400.78	436.45	-8.17%
11	412.15	411.95	0.05%
12	430.04	438.51	-1.93%
1	362.00	427.68	-15.36%
2	332.28	346.73	-4.17%
3	411.06	418.86	-1.86%
合計	4,948.72	5,109.21	-3.14%

粗大→可燃  
(125.07 t)

粗大→可燃  
(110.69 t)

年度	令和2年度	令和元年度	
月	数量 (t)	数量 (t)	前年増減率 (%)
4	107.97	74.12	45.67%
5	110.50	101.11	9.29%
6	78.78	70.70	11.43%
7	82.18	83.00	-0.99%
8	73.80	69.82	5.70%
9	79.84	72.87	9.56%
10	70.05	87.13	-19.60%
11	77.92	70.92	9.87%
12	100.51	93.09	7.97%
1	69.05	74.05	-6.75%
2	65.17	78.27	-16.74%
3	82.73	77.40	6.89%
合計	998.50	952.48	4.83%

## 家庭系ごみにおける1日当りのごみ量

令和3年3月末現在

年度	収集世帯数 (世帯)	収集人口 (人)	可燃ごみ 年間量 (t)	不燃ごみ 年間量 (t)	かん・びん・ペットボトル 年間量 (t)
令和2年度	7,910	17,372	2,707.15	747.24	199.41

### 可燃ごみ

1日当たりのごみ量 (t)	1日1世帯当たりのごみ量 (kg)	1日一人当たりのごみ量 (kg)
7.42	0.94	0.43

### 不燃ごみ

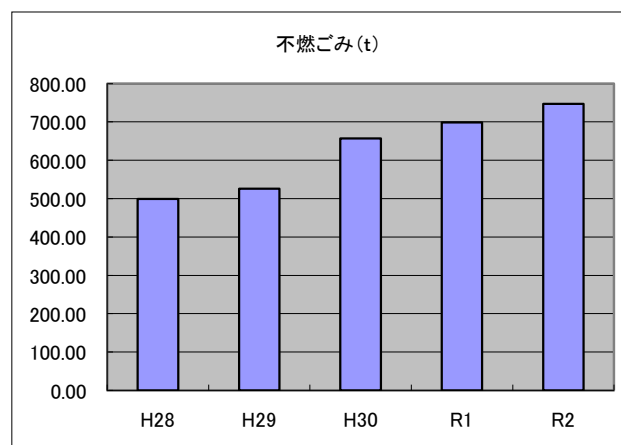
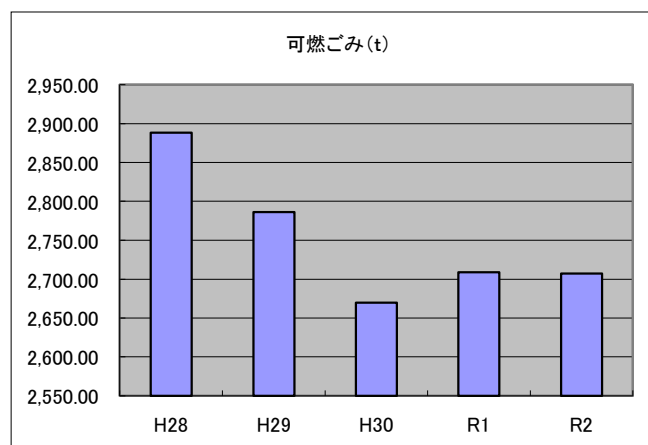
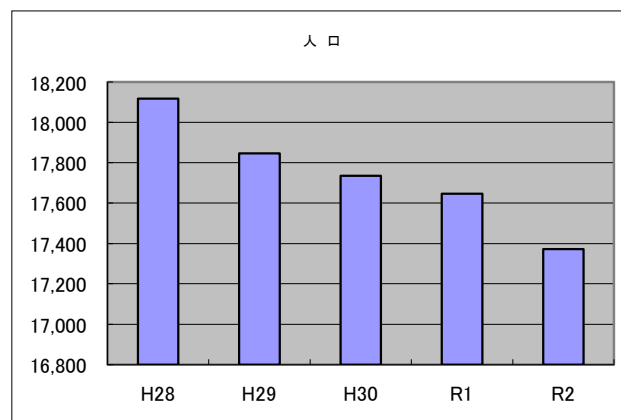
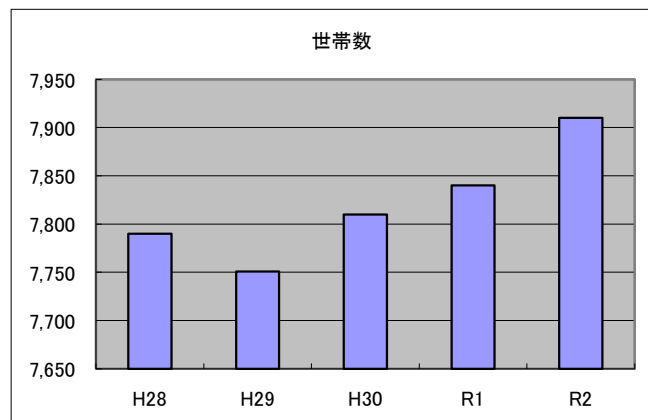
1日当たりのごみ量 (t)	1日1世帯当たりのごみ量 (kg)	1日一人当たりのごみ量 (kg)
2.05	0.26	0.12

### かん・びん・ペットボトル

1日当たりのごみ量 (t)	1日1世帯当たりのごみ量 (kg)	1日一人あたりのごみ量 (kg)
0.55	0.07	0.03

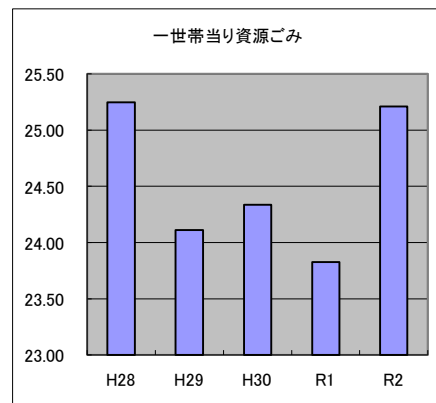
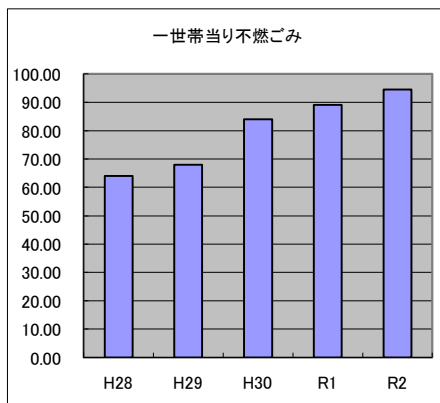
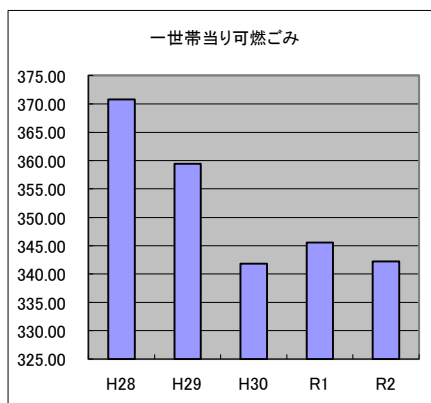
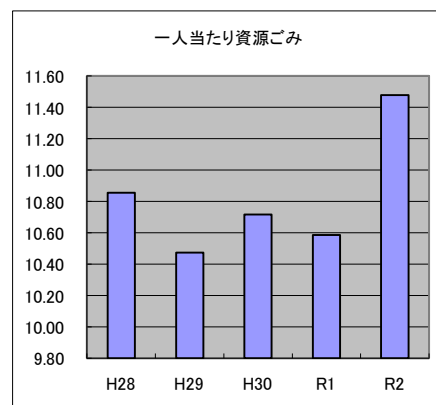
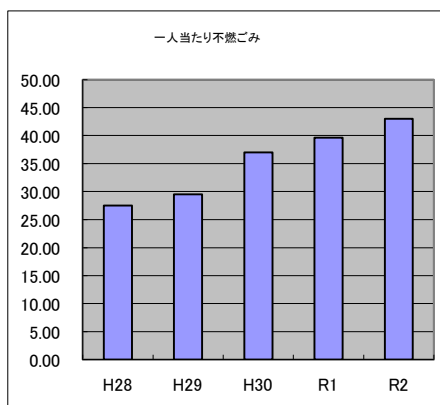
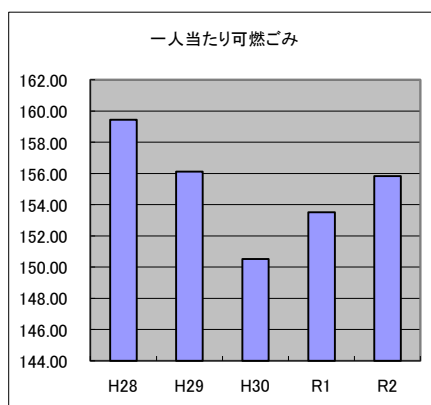
## 直近5年間の世帯数・人口及び家庭系ごみ量

年度	世帯数	人 口	可燃ごみ (t)	前年増減率	不燃ごみ (t)	前年増減率	資源ごみ (t)	前年増減率
H28	7,790	18,118	2,888.56	-3.57%	498.75	-7.1%	196.68	-1.1%
H29	7,751	17,846	2,786.14	-3.55%	526.32	5.5%	186.89	-5.0%
H30	7,810	17,735	2,669.49	-4.19%	656.55	24.7%	190.07	1.7%
R1	7,840	17,646	2,709.07	1.48%	698.86	6.4%	186.80	-1.7%
R2	7,910	17,372	2,707.15	-0.07%	747.24	6.9%	199.41	6.8%



## 直近5年間の一世帯当り・一人当りの家庭系ごみ量

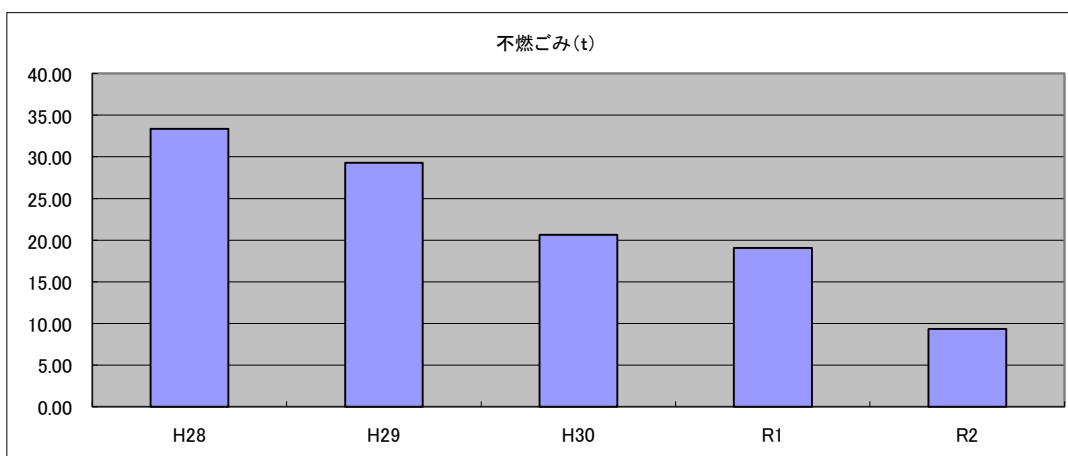
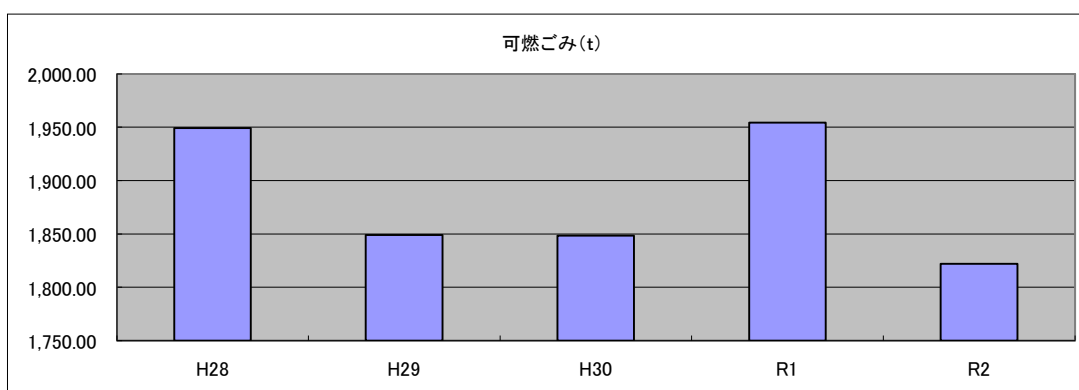
年度	世帯数	人 口	可燃ごみ (t)	不燃ごみ (t)	資源ごみ (t)	一人当たりのごみ量 (k g)			一世帯当たりのごみ量 (k g)		
						可燃ごみ	不燃ごみ	資源ごみ	可燃ごみ	不燃ごみ	資源ごみ
H28	7,790	18,118	2,888.56	498.75	196.68	159.43	27.53	10.86	370.80	64.02	25.25
H29	7,751	17,846	2,786.14	526.32	186.89	156.12	29.49	10.47	359.46	67.90	24.11
H30	7,810	17,735	2,669.49	656.55	190.07	150.52	37.02	10.72	341.80	84.07	24.34
R1	7,840	17,646	2,709.07	698.86	186.80	153.52	39.60	10.59	345.54	89.14	23.83
R2	7,910	17,372	2,707.15	747.24	199.41	155.83	43.01	11.48	342.24	94.47	25.21





## 直近5年間の事業系ごみ量

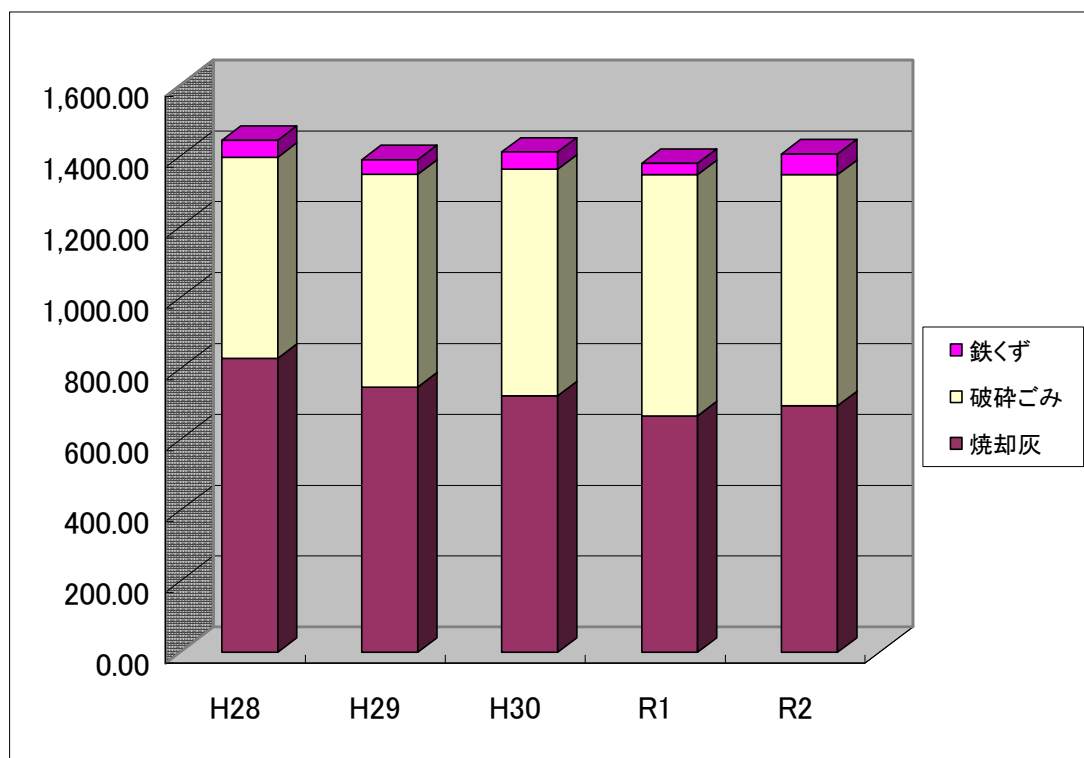
年度	可燃ごみ (t)	前年増減率	不燃ごみ (t)	前年増減率
H28	1,949.15	-1.18%	33.38	-1.3%
H29	1,849.01	-1.18%	29.29	-1.3%
H30	1,848.42	-0.03%	20.67	-29.4%
R1	1,954.45	5.74%	19.04	-7.9%
R2	1,822.01	-6.78%	9.35	-50.9%



## 直近5年間のごみ最終処分量

単位 (t)

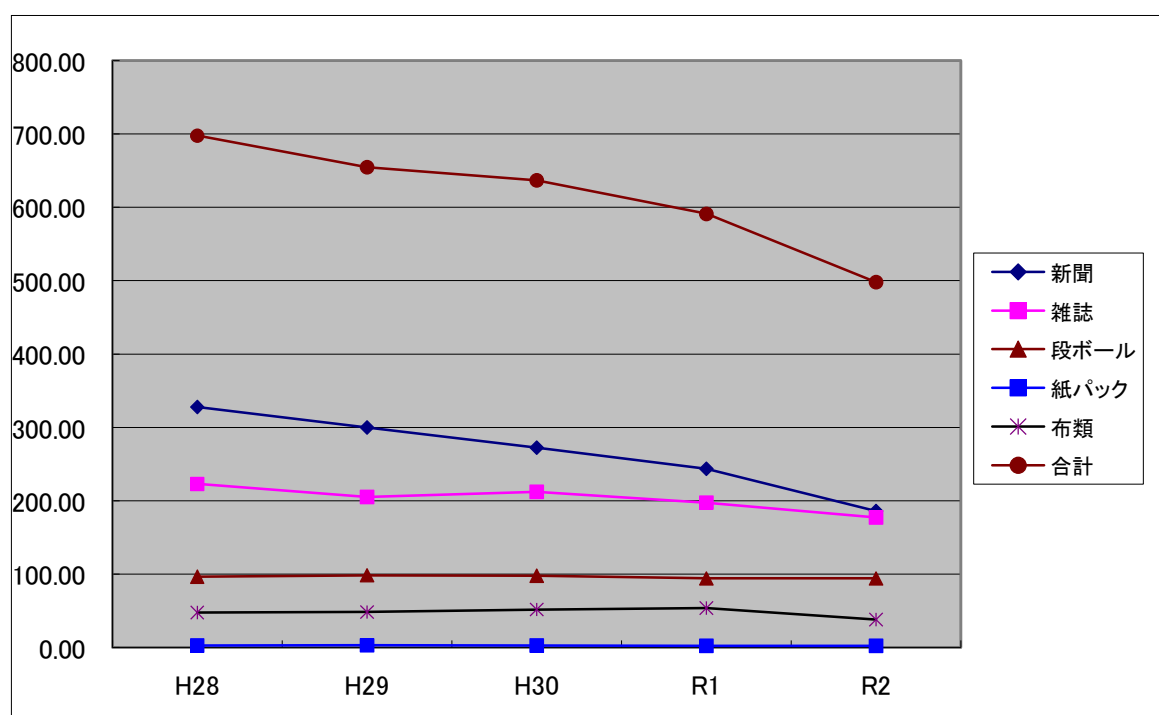
年度	焼却灰	破碎ごみ	鉄くず
H28	829.69	567.61	47.78
H29	749.01	600.35	40.60
H30	723.47	640.44	48.25
R1	667.64	680.53	31.73
R2	695.56	652.65	58.22



## 直近5年間の集団資源回収量（団体助成金対象分）

（単位：t）

年度	新聞	雑誌	段ボール	紙パック	布類	合計
H28	327.75	222.89	96.47	2.82	47.72	697.65
H29	299.96	205.12	98.44	2.97	48.35	654.84
H30	272.40	212.11	97.77	2.82	51.78	636.88
R1	243.63	197.53	94.15	2.18	53.73	591.22
R2	186.14	177.29	94.15	2.32	38.07	497.97



## 令和2年度ごみ処理経費

区 分	金 額
町の一般会計歳出合計額(A)	8,617,956,855円
ごみ処理経費(B)	401,437,035円
(内) 清掃総務費	127,944,347円
(内) 塵芥処理費	273,492,688円
町の一般会計歳出合計額に対するごみ処理経費の割合 (B) / (A)	4.7%
ごみ持込手数料等(歳入)	32,696,850円

### ごみ1トン当たりの処理経費

区 分	重量及び金額		
年間ごみ総量(a)	5,947.22 t		
ごみ処理経費(b)	401,437,035円		
内 訳	家庭系	事業系	その他
	3,653.80 t	1,831.36 t	462.06 t
	246,642,914円	123,602,463円	31,191,658円
1トン当たりの処理経費 (b) / (a)	67,500円		

※上記「ごみ処理経費」には、し尿処理費及び集団資源回収助成金は、含んでいません。

## 令和2年度ごみ処理経費内訳

### 清掃総務費

(単位：円)

給料	26,417,385
職員手当等	17,832,269
共済費	8,970,579
賃金	1,617,651
旅費	6,800
需用費	1,261,577
役務費	2,749,449
委託料	58,560,920
使用料及び賃借料	10,452,117
公課費	75,600
負担金、補助金、交付金	0
合 計	127,944,347

### 塵芥処理費

(単位：円)

需用費	29,469,033
(内修繕料)	2,473,900
役務費	703,210
委託料	158,890,602
使用料及び賃借料	0
工事請負費	43,650,850
原材料費	24,493
負担金、補助金、交付金	40,754,500
(内公害健康被害補償費)	193,500
合 計	273,492,688